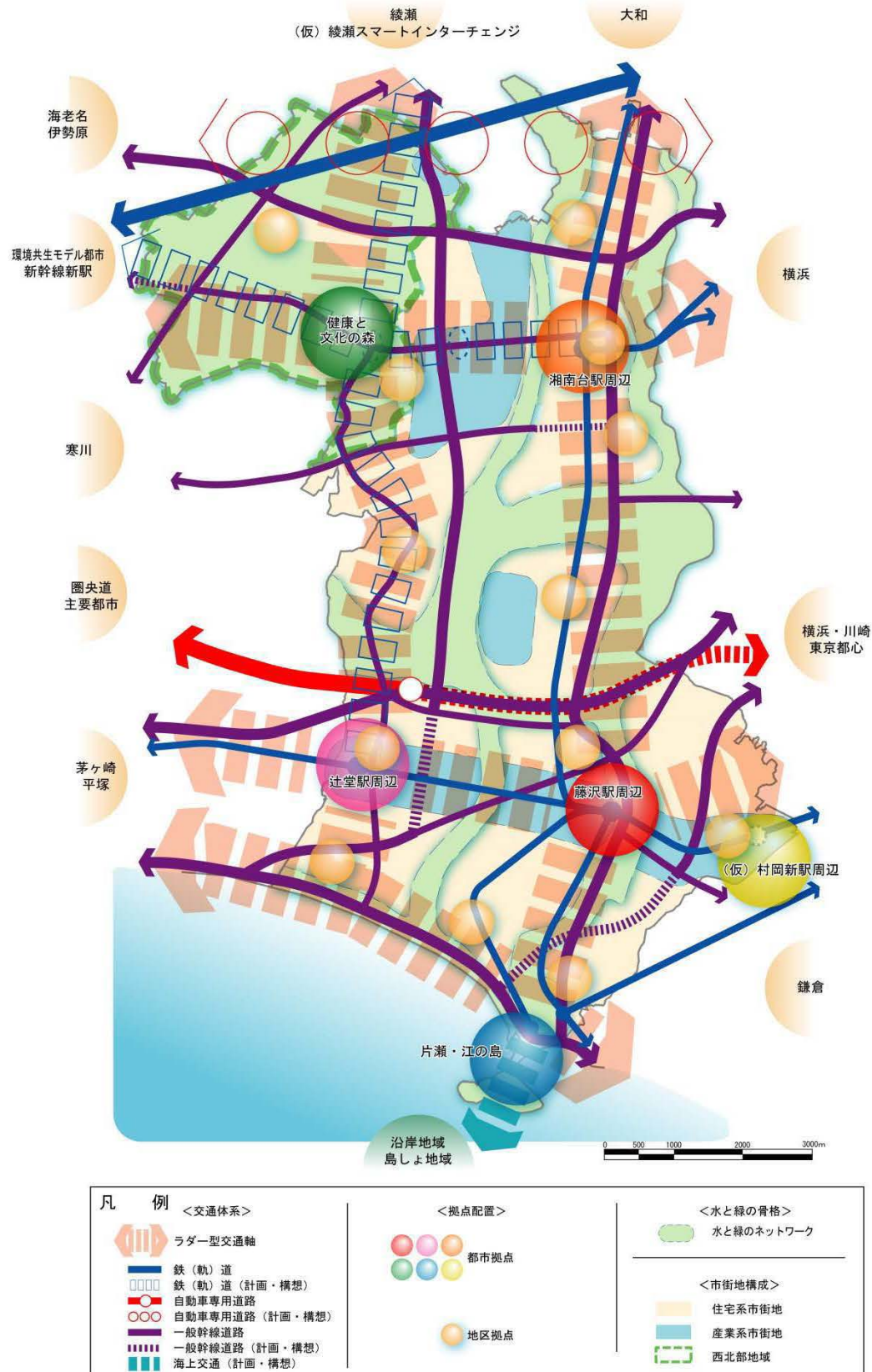


藤沢市都市マスタープラン 図面集

1 将来都市構造図 (資料2 P27)



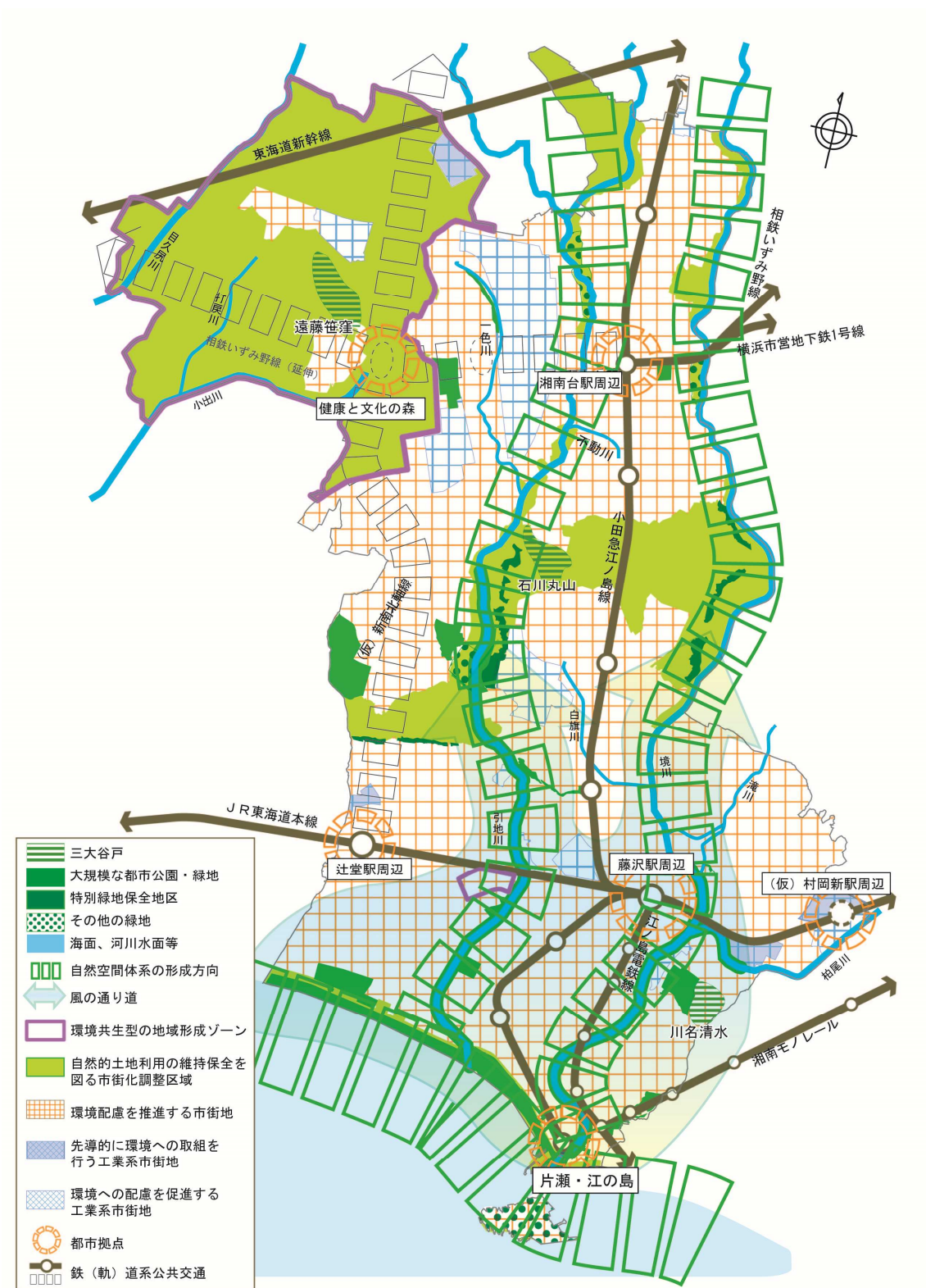
2 13地区別まちづくり方針図（資料2 P32）



3 活力を生み出す都市づくり方針図（資料2 P35）



4 低炭素社会構築に向けた都市づくり方針図（資料2 P38）



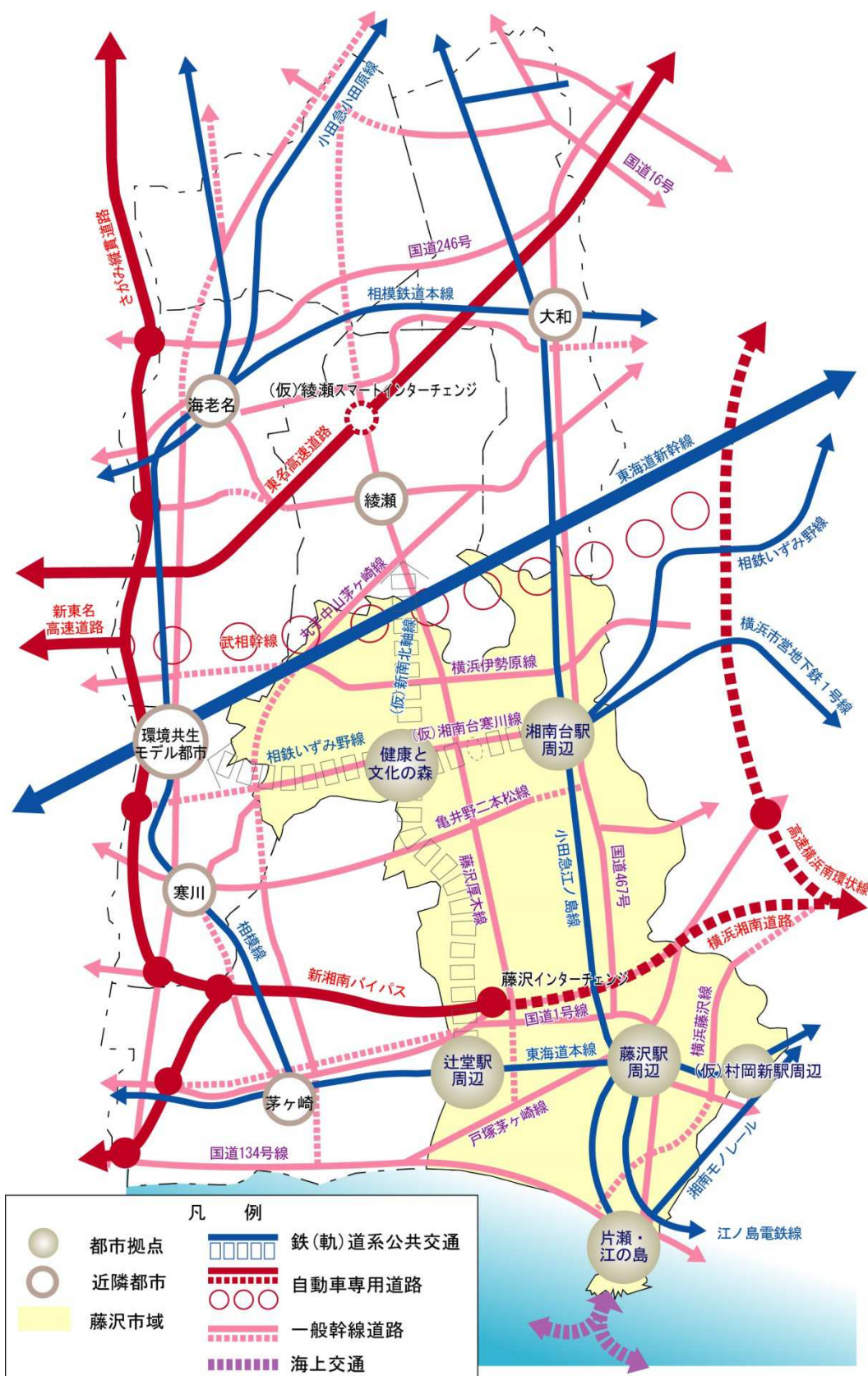
5 災害に強く安全な都市づくり方針図（資料2 P41）



6 美しさに満ちた都市づくり方針図（資料2 P44）



7 広域的に連携するネットワークづくり方針図（資料2 P46）

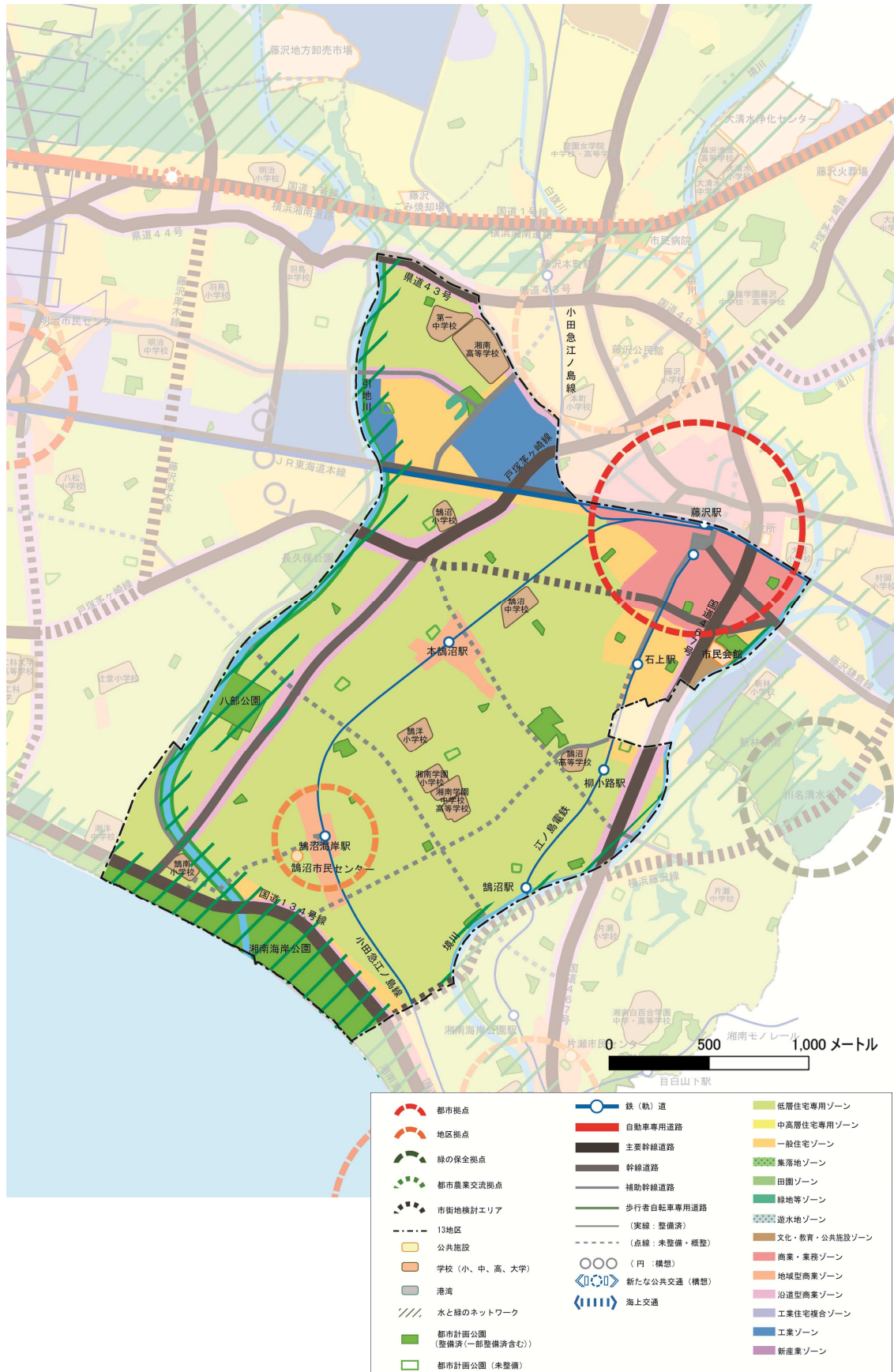


8 片瀬地区将来構想図 (資料2 P50)



	都市拠点		鉄(軌)道		低層住宅専用ゾーン
	地区拠点		自動車専用道路		中高層住宅専用ゾーン
	緑の保全拠点		主要幹線道路		一般住宅ゾーン
	都市農業交流拠点		幹線道路		集落地ゾーン
	市街地検討エリア		補助幹線道路		田園ゾーン
	13地区		歩行者自転車専用道路		緑地等ゾーン
	公共施設		(実線：整備済)		遊水地ゾーン
	学校(小、中、高、大学)		(点線：未整備・概整)		文化・教育・公共施設ゾーン
	港湾		(点線：未整備・概整)		商業・業務ゾーン
	水と緑のネットワーク		新たな公共交通(構想)		地域型商業ゾーン
	都市計画公園(整備済(一部整備済含む))		海上交通		沿道型商業ゾーン
	都市計画公園(未整備)				工業住宅複合ゾーン
					工業ゾーン
					新産業ゾーン

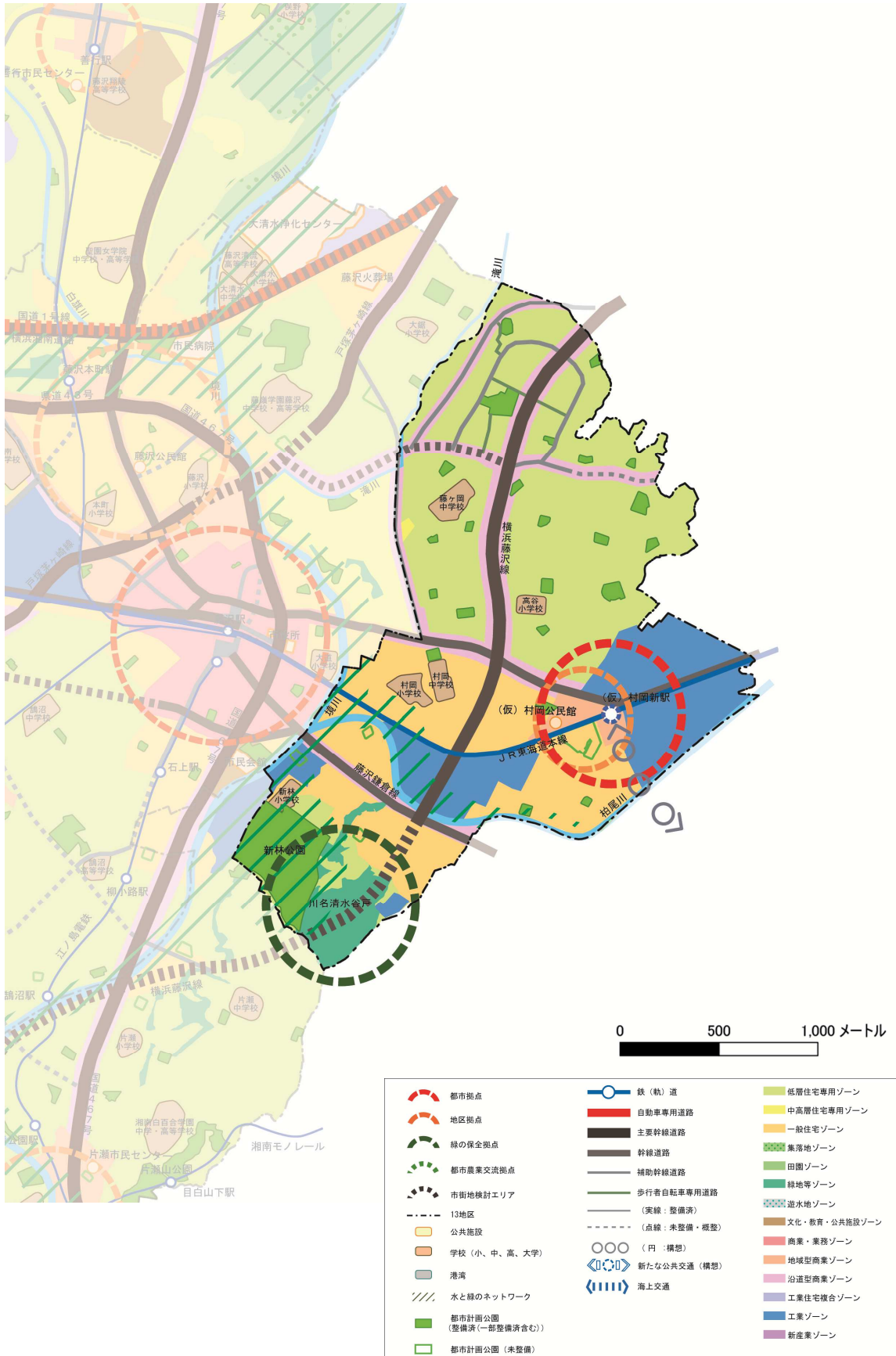
9 鵠沼地区将来構想図 (資料2 P54)



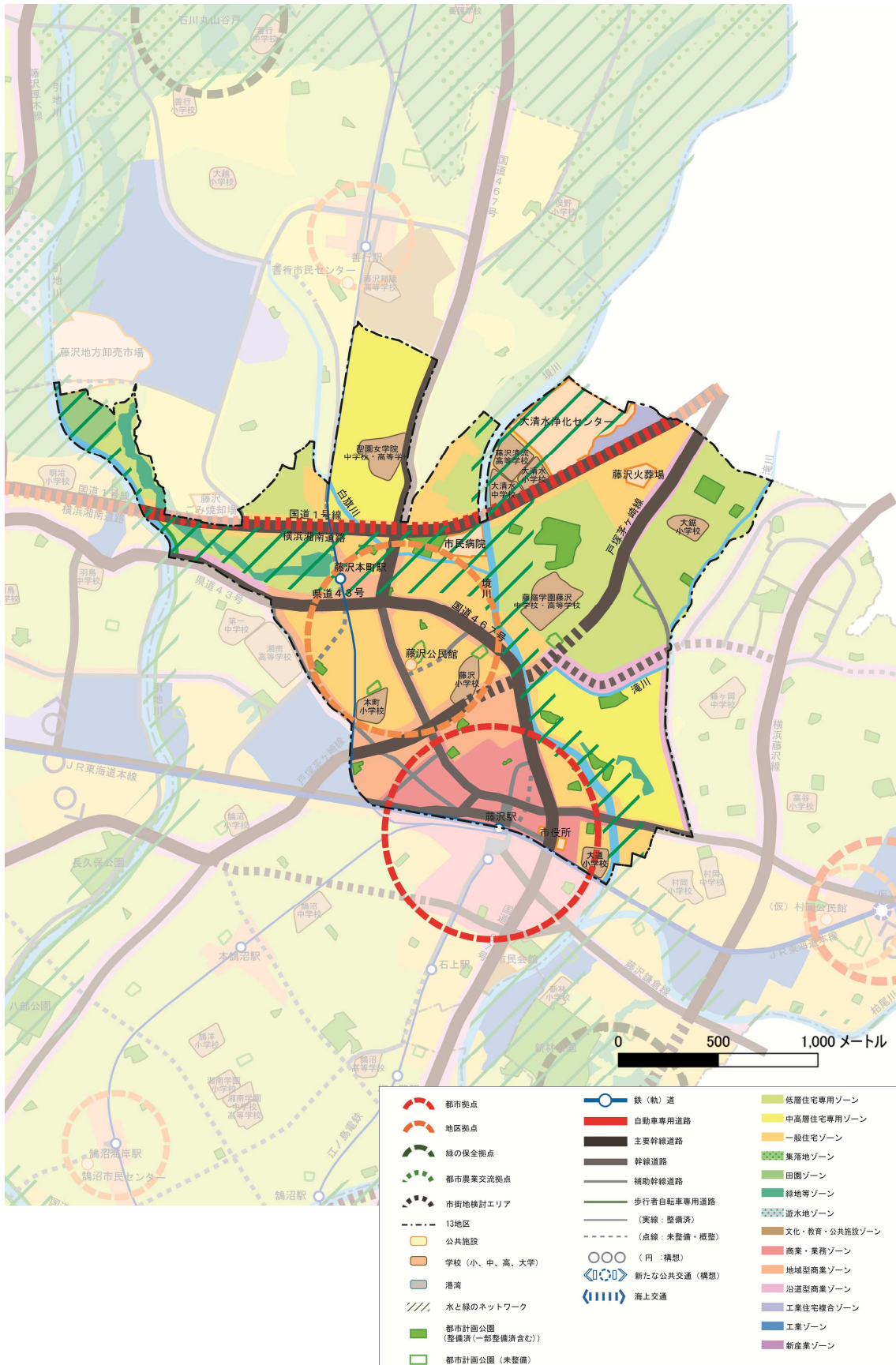
10 辻堂地区将来構想図 (資料2 P58)



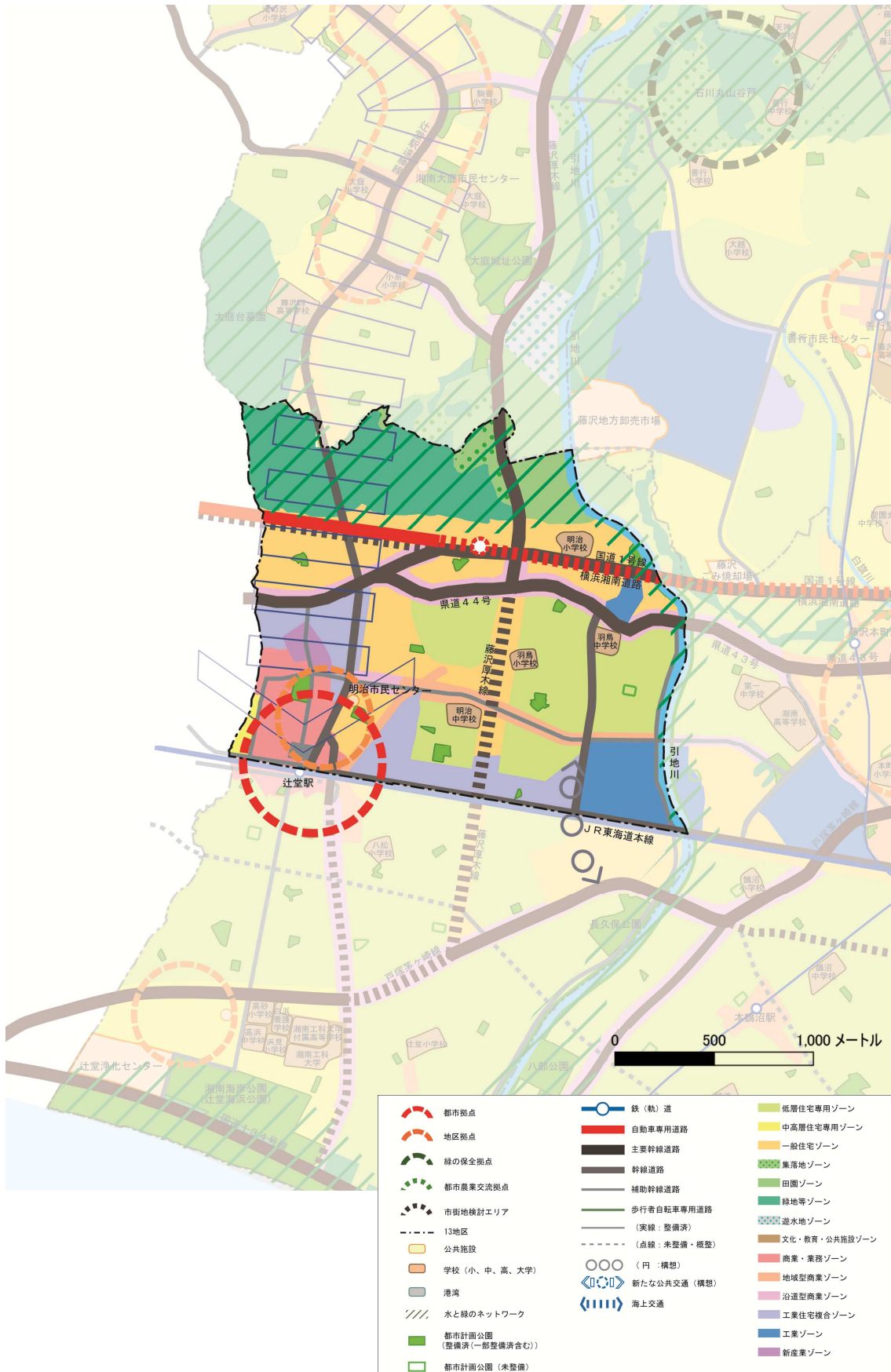
11 村岡地区将来構想図 (資料2 P62)



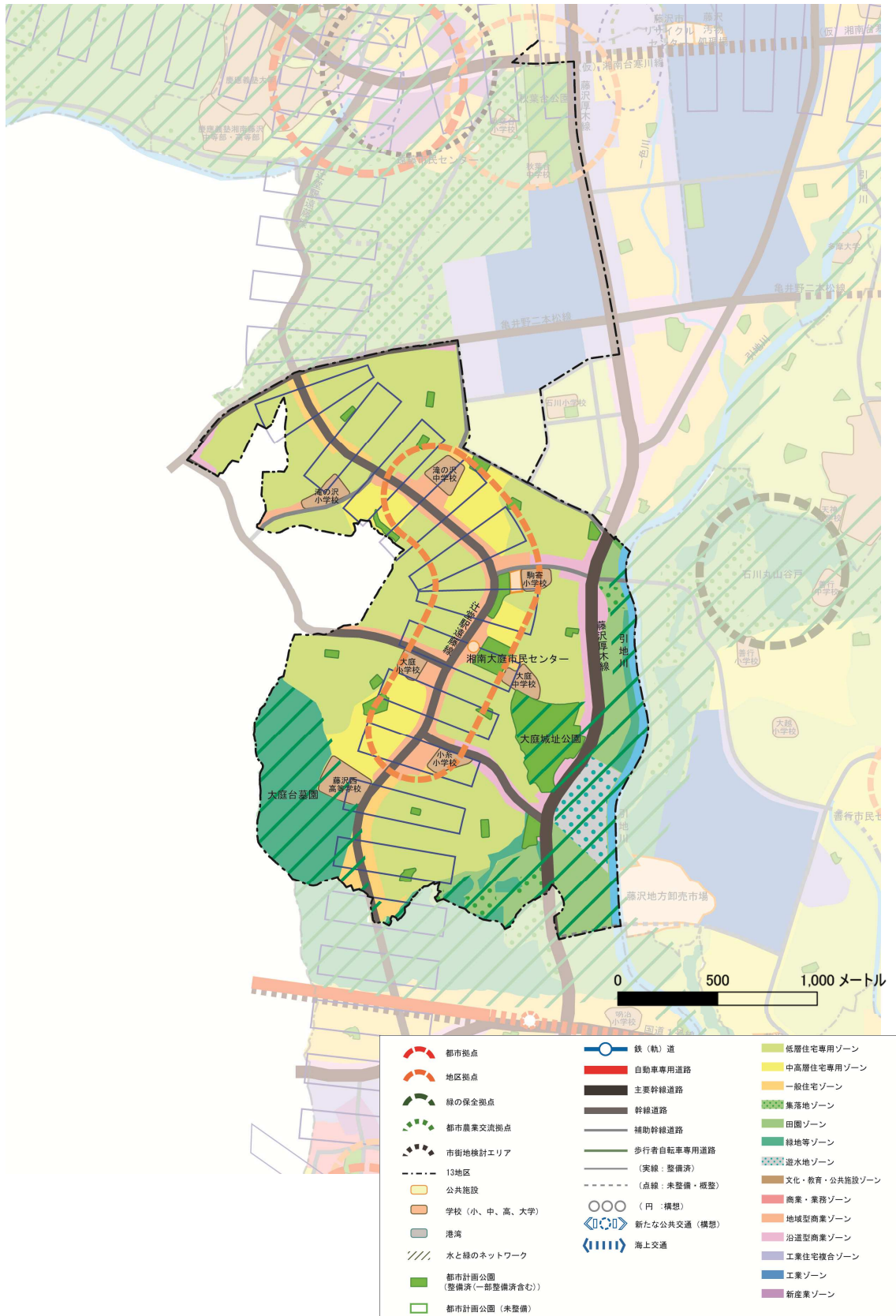
1 2 藤沢地区将来構想図（資料2 P66）



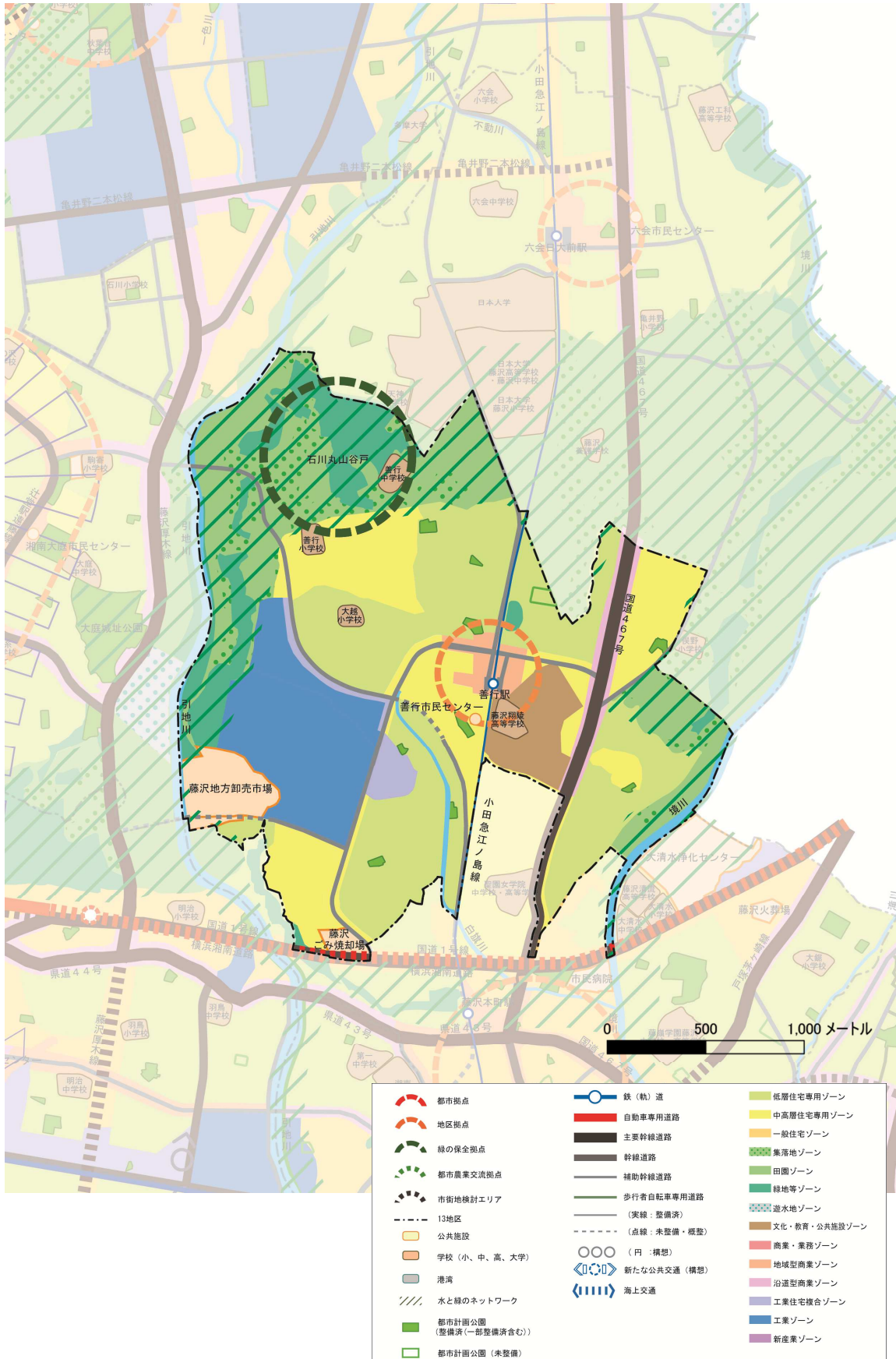
13 明治地区将来構想図 (資料2 P70)



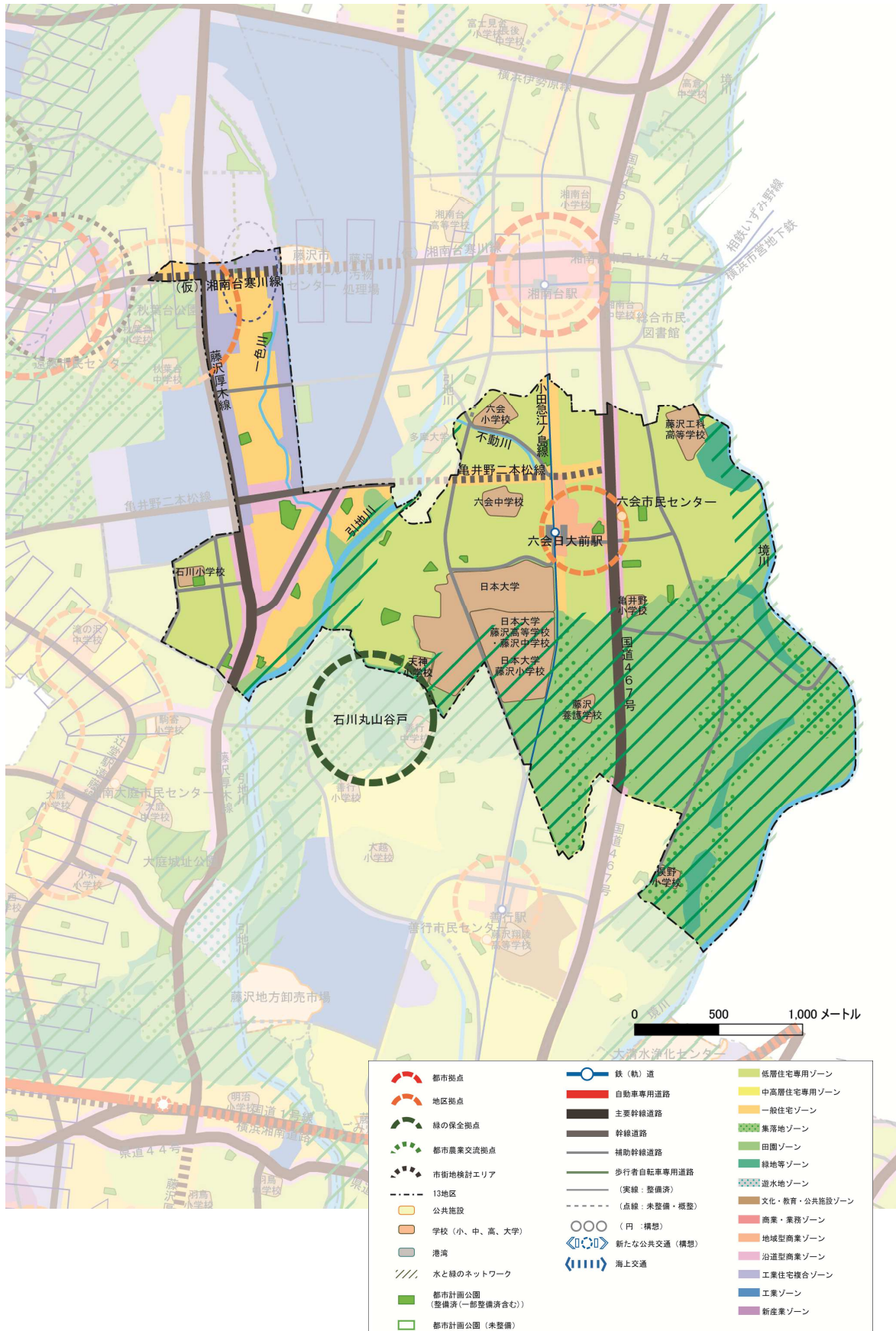
14 湘南大庭地区将来構想図 (資料2 P74)



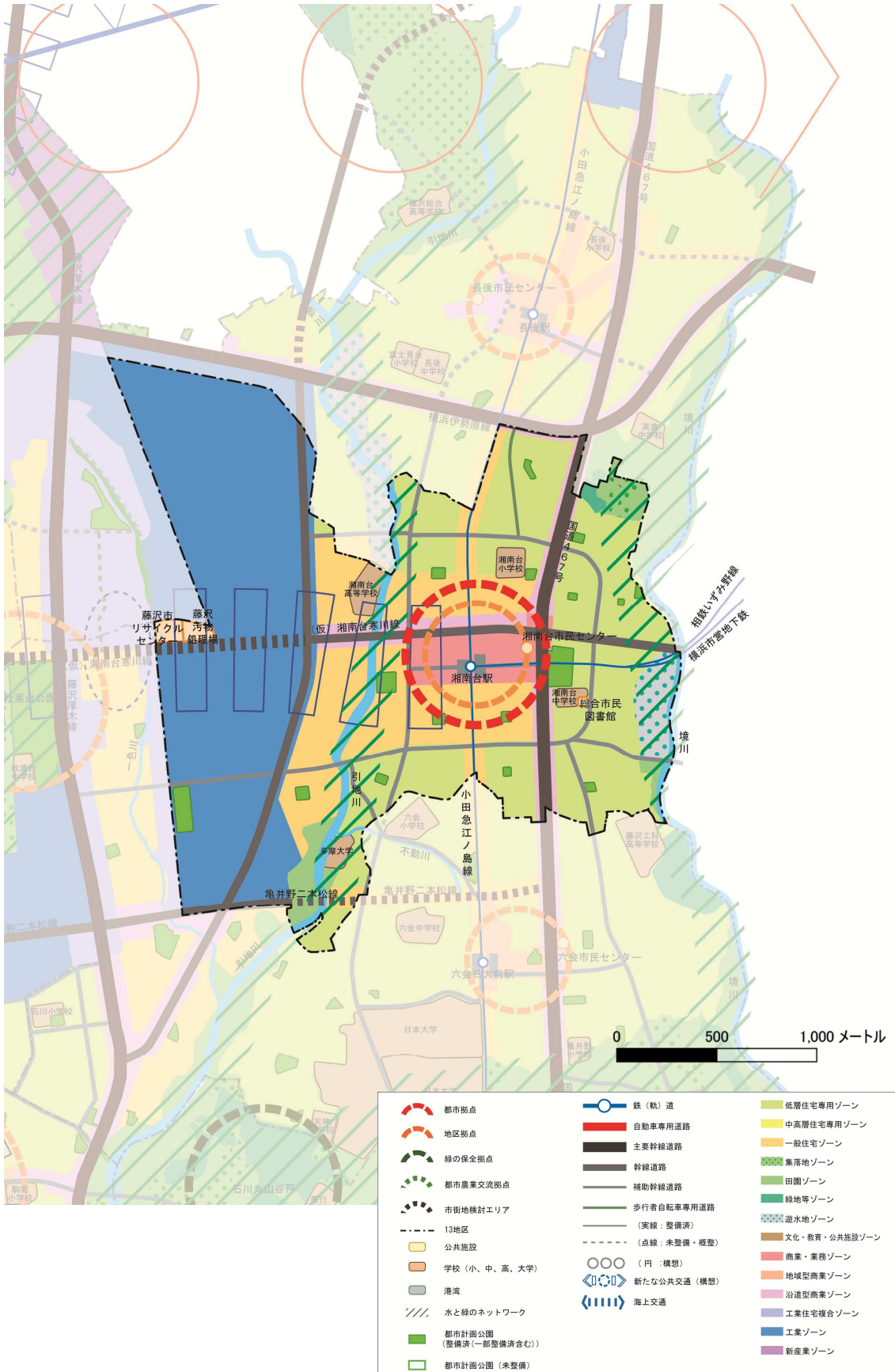
15 善行地区将来構想図 (資料2 P78)



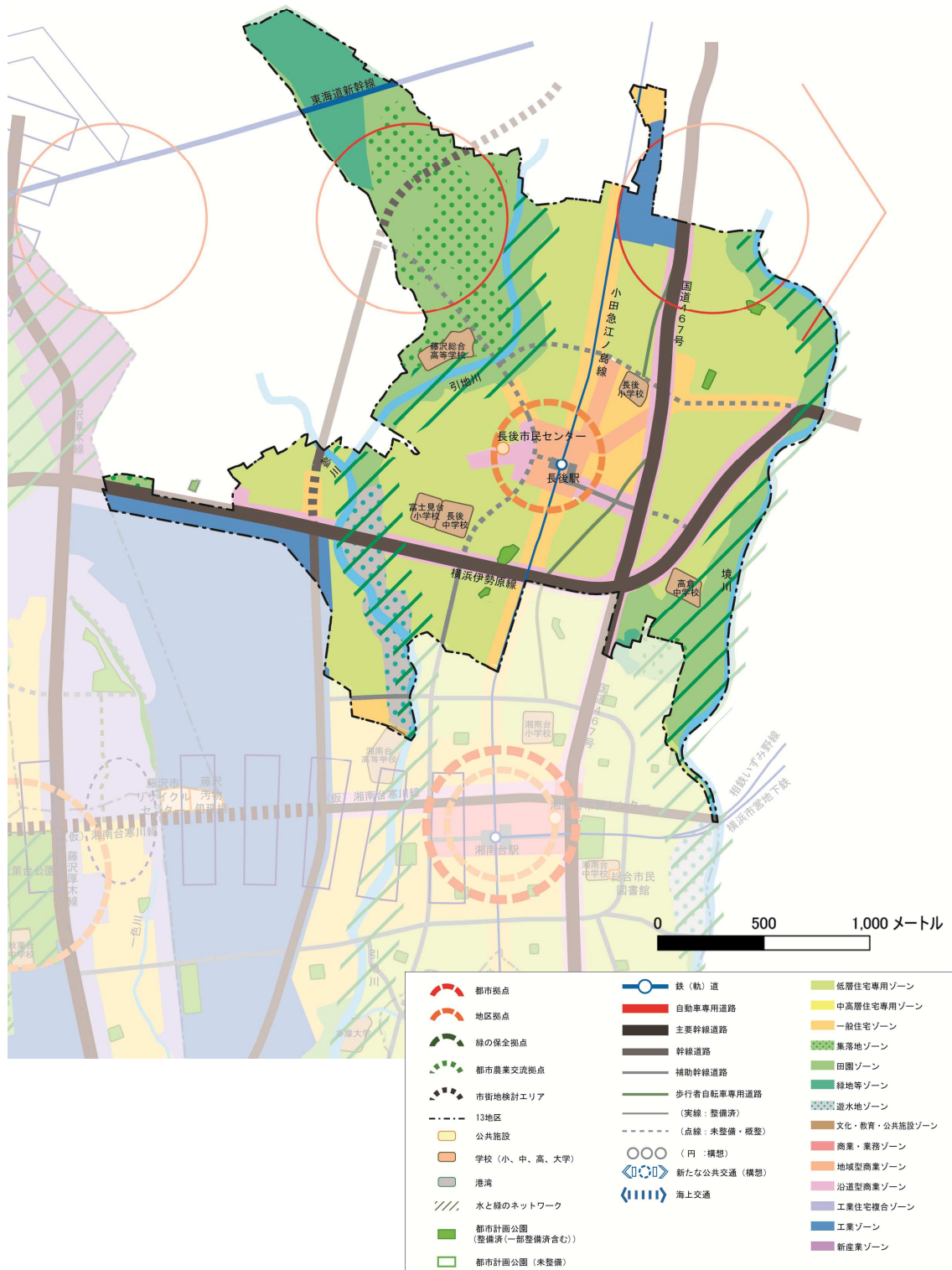
16 六会地区将来構想図（資料2 P82）



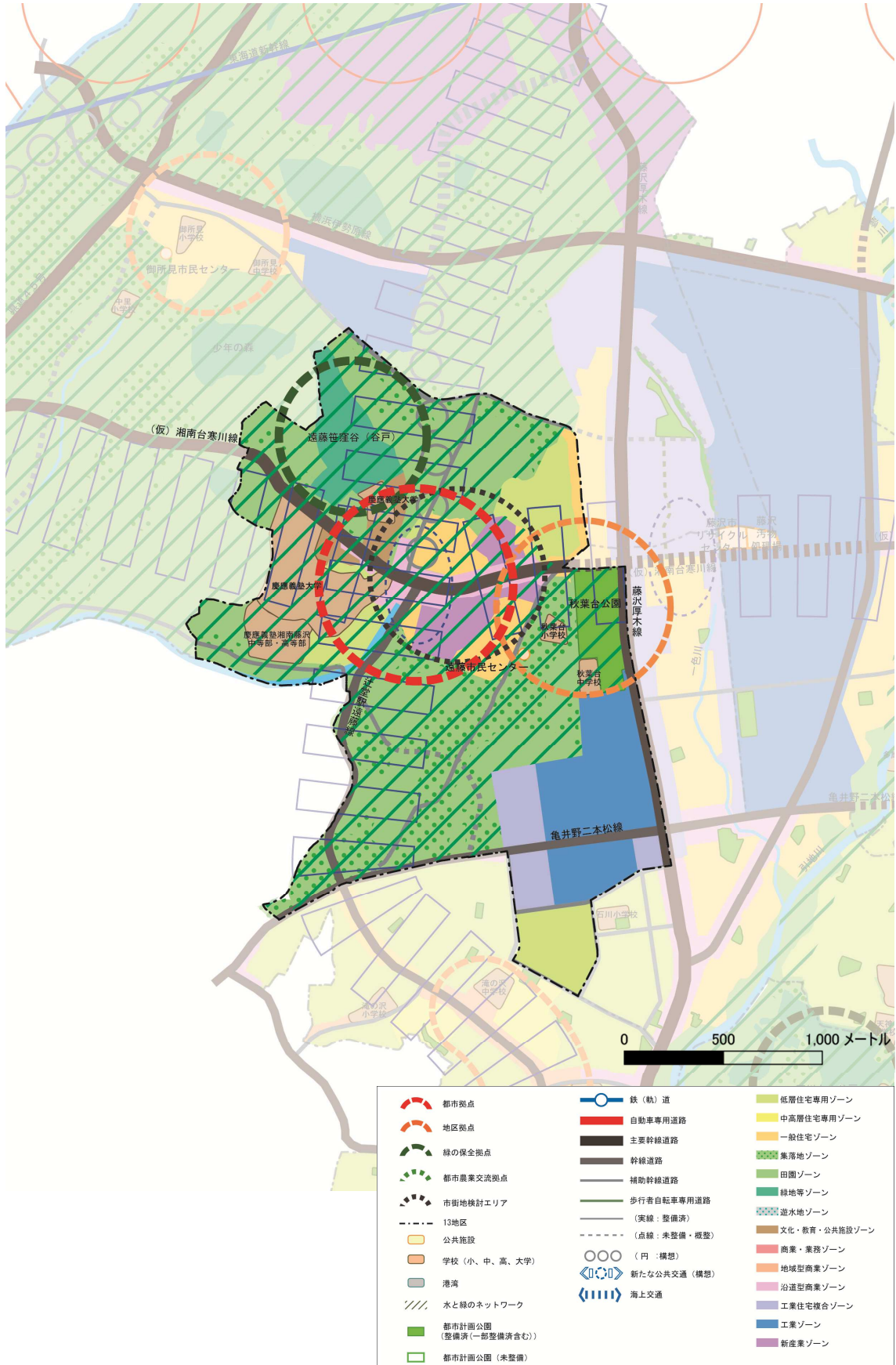
17 湘南台地区将来構想図 (資料2 P86)



18 長後地区将来構想図（資料2 P90）



19 遠藤地区将来構想図 (資料2 P94)



20 御所見地区将来構想図（資料2 P98）

