

新型コロナウイルス感染症 藤沢市内発生状況

令和2年7月29日
災害対策等特別委員会 資料②

2020年7月20日現在

番号	発表日		年代	性別	職業	居住地	備考
1	2020年3月11日	①	40代	女性	会社員	市内	
2		②	20代	女性	学生	市内	
3	2020年3月22日	①	20代	男性	会社員	市内	
4		②	40代	男性	自営業	市内	
5		③	30代	女性	自営業	市内	
6	2020年3月25日	①	20代	男性	自営業	市内	
7	2020年3月30日	①	40代	男性	大学職員	市内	
8		②	40代	男性	自営業	市内	
9	2020年4月3日	①	40代	男性	会社員	市内	
10	2020年4月5日	①	20代	男性	アルバイト	市内	
11	2020年4月7日	①	30代	男性	契約社員	市内	
12		②	50代	女性	警察職員（非常勤）	市内	
13	2020年4月8日	①	40代	男性	自営業	市内	
14		②	20代	男性	会社員	市内	
15		③	20代	男性	会社員	市内	
16		④	20代	女性	飲食店店員	市内	
17		⑤	50代	男性	介護職	市内	
18		⑥	20代	男性	学生	市内	
19		⑦	20代	男性	会社員	市内	
20	2020年4月9日	①	80代	男性	無職	市内	
21		②	30代	女性	飲食店店員	市内	
22		③	50代	男性	国家公務員	市内	
23		④	50代	男性	警察官	市内	

番号	発表日		年代	性別	職業	居住地	備考
24	2020年4月10日	①	70代	女性	無職	市内	
25		②	20代	男性	飲食店店員	市内	
26		③	40代	女性	会社員	市内	神奈川県発表 390番と重複
27	2020年4月11日	①	50代	男性	会社員	市内	
28		②	30代	男性	会社員	市内	
29	2020年4月12日	①	20代	男性	学生	市内	
30	2020年4月14日	①	40代	男性	自営業	市内	
31		②	40代	男性	会社員	市内	
32		③	20代	女性	保健所職員	市内	
33	2020年4月15日	①	40代	男性	自営業	市内	
34		②	40代	男性	会社員	市内	
35		③	70代	男性	無職	市内	
36		④	20代	女性	看護師	市内	
37	2020年4月16日	①	30代	女性	パート職員	市内	
38		②	30代	男性	警察官	市内	
39		③	30代	男性	会社員	市内	
40	2020年4月17日	①	50代	男性	会社員	市内	
41		②	60代	女性	パート職員	市内	
42	2020年4月18日	①	40代	女性	無職	市内	
43		②	80代	男性	無職	市内	
44		③	80代	女性	無職	市内	
45	2020年4月19日	①	70代	男性	無職	市内	
46	2020年4月20日	①	70代	男性	無職	市内	
47		②	60代	男性	警察職員	市内	
48		③	60代	男性	団体役員	市内	神奈川県発表 788番と重複
49	2020年4月22日	①	70代	男性	教員（非常勤）	市外	

番号	発表日		年代	性別	職業	居住地	備考
50	2020年4月24日	①	50代	男性	会社員	市内	
51		②	50代	女性	無職	市内	
52		③	10代	女性	学生	市内	
53		④	10代	女性	学生	市内	
54	2020年4月26日	①	60代	女性	自営業	市内	
55	2020年5月4日	①	50代	男性	自営業	市内	
56		②	10歳未満	男性	—	市内	
57	2020年6月5日	①	70代	男性	無職	市内	
58		②	70代	女性	無職	市内	
59	2020年6月9日	①	50代	男性	会社員	市内	
60	2020年6月12日	①	60代	男性	会社員	市内	
61	2020年6月17日	①	40代	男性	会社員	市内	
62		②	60代	男性	会社員	市内	
63	2020年6月25日	①	20代	男性	会社員	市内	
64	2020年6月27日	①	20代	男性	学生	市内	
65	2020年7月5日	①	20代	男性	学生	市内	
66	2020年7月6日	①	10代	男性	—	市内	
67	2020年7月8日	①	40代	男性	会社員	市内	
68	2020年7月9日	①	40代	女性	会社員	市内	
69		②	20代	女性	無職	市内	
70		③	20代	女性	学生	市内	
71	2020年7月10日	①	50代	男性	会社員	市内	
72	2020年7月11日	①	20代	女性	会社員	市内	
73	2020年7月15日	①	20代	女性	会社員	市内	
74	2020年7月16日	①	20代	女性	無職	市内	
75		②	40代	男性	無職	市内	

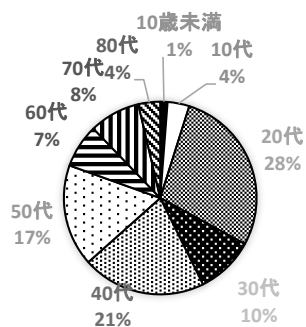
番号	発表日	年代	性別	職業	居住地	備考
76	2020年7月17日	①	20代	男性	学生	市内
77		②	40代	女性	無職	市内
78		③	50代	男性	会社員	市内
79	2020年7月19日	①	20代	男性	無職	市内
80		②	30代	女性	会社員	市内
81		③	50代	男性	自営業	市内
82	2020年7月20日	①	50代	女性	無職	市内

入退院状況等（人）

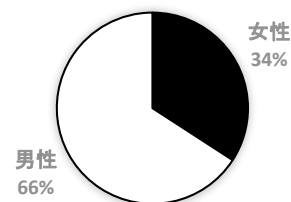
2020年7月20日現在

本市が発表した患者数の累積	82
重症 入院	1
中等症 入院	0
軽症・無症状	13
入院	6
自宅療養	3
宿泊施設療養	4
退院 ※「自宅療養」及び「宿泊施設療養」の療養期間終了を含む	67
死亡	1

年代



性別



職業

