

# 令和3年6月藤沢市議会定例会

## 議案資料

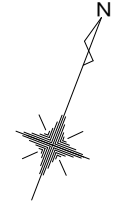
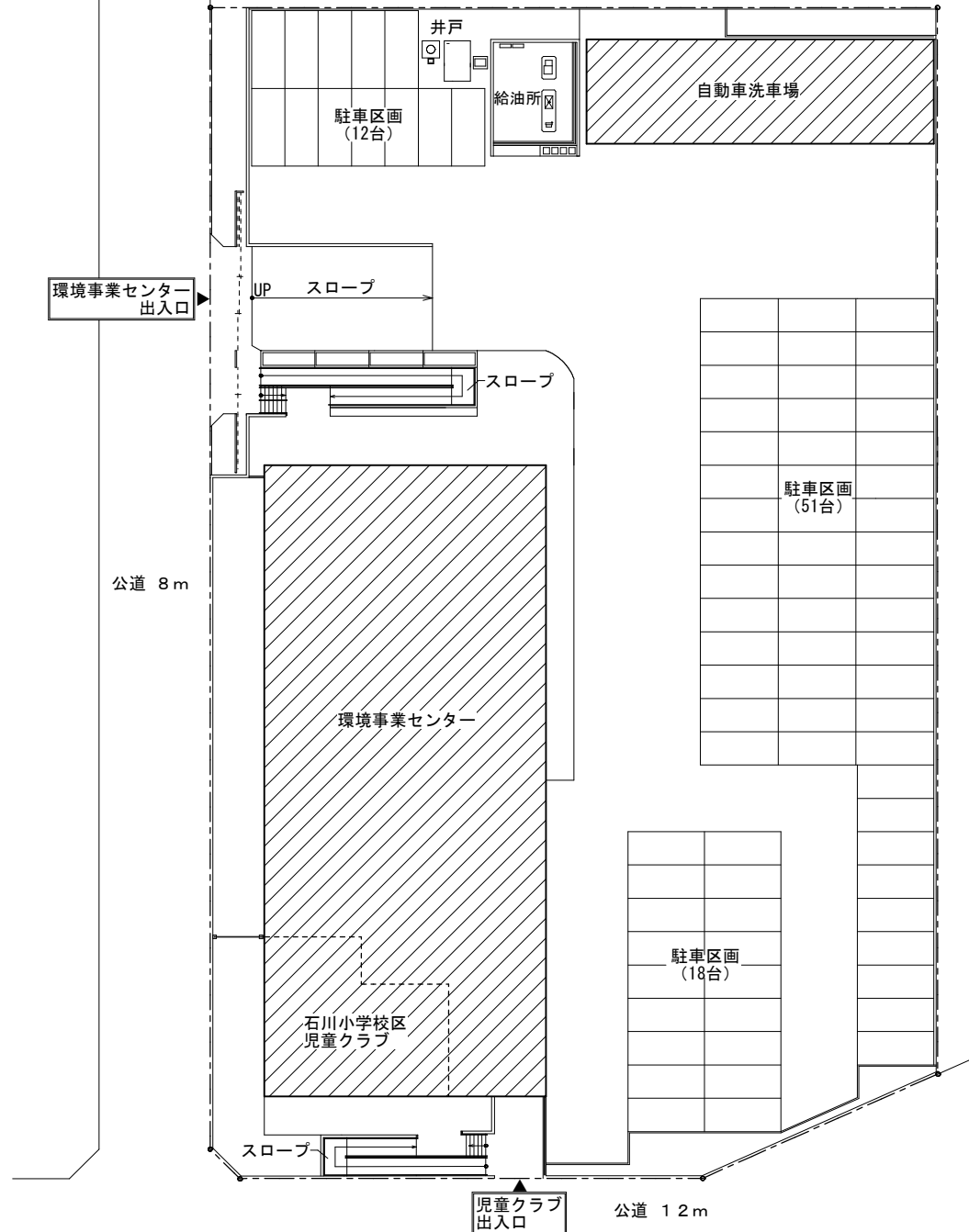
議案第 7号	( 工事請負契約の締結について )	… 1
議案第 8号	( 工事請負契約の締結について )	… 6
議案第 9号	( 工事請負契約の締結について )	… 10
議案第 10号	( 工事請負契約の締結について )	… 11
議案第 11号	( 工事請負契約の締結について )	… 14
議案第 12号	( 工事請負契約の変更契約の締結について )	… 19

# 議案第7号 環境事業センター・石川小学校区児童クラブ新築工事（建築）



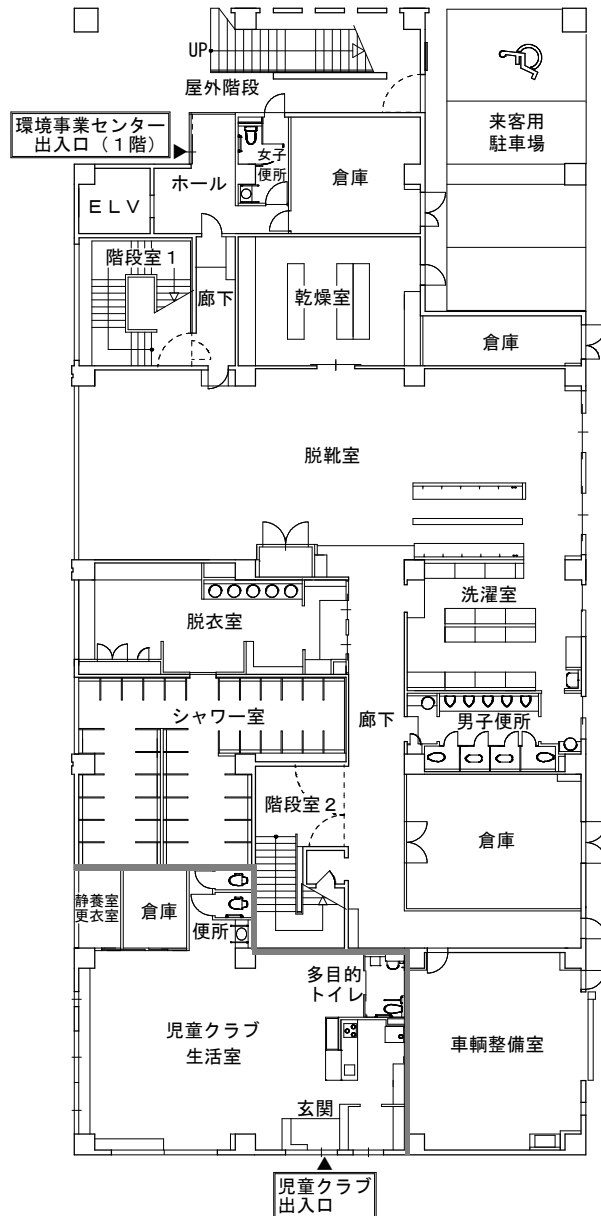
案内図 S=1/10000

# 議案第7号 環境事業センター・石川小学校区児童クラブ新築工事（建築）

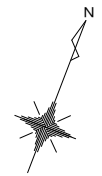
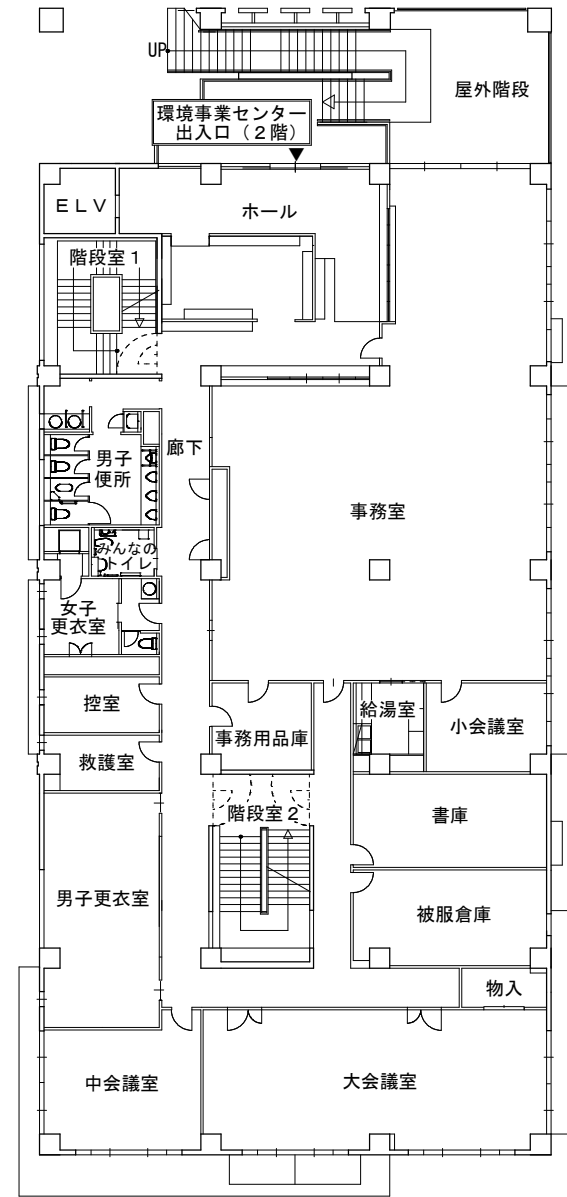


配置図 S=1/500

# 議案第7号 環境事業センター・石川小学校区児童クラブ新築工事（建築）

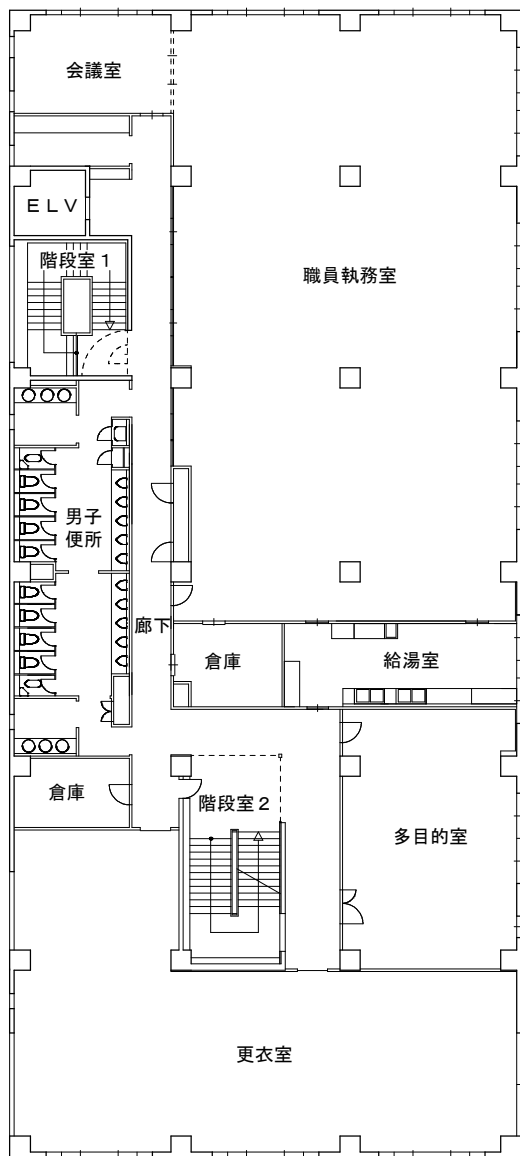


1階平面図 S=1/300

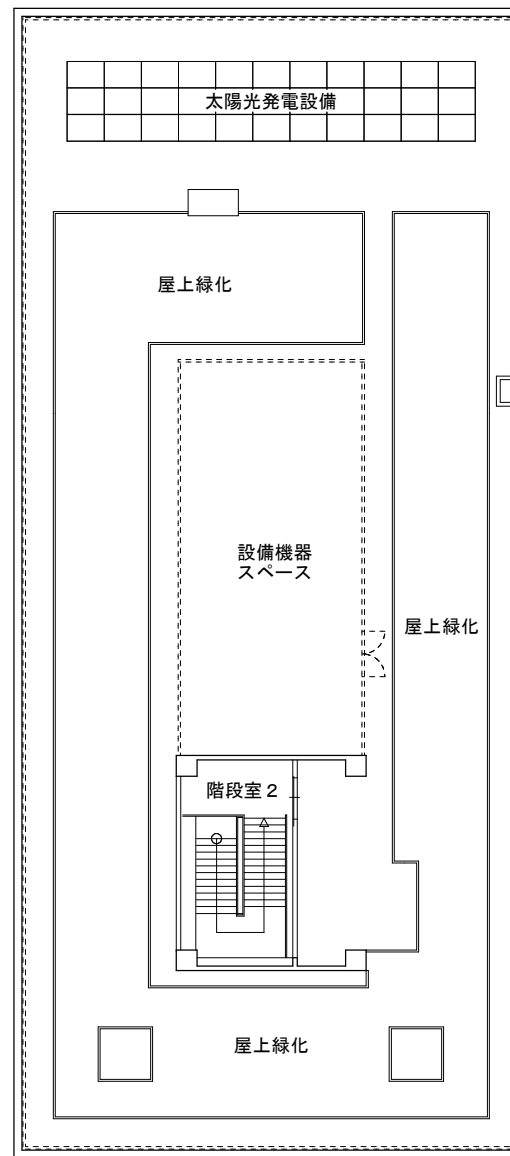


2階平面図 S=1/300

# 議案第7号 環境事業センター・石川小学校区児童クラブ新築工事（建築）



3階平面図 S=1/300



R階平面図 S=1/300

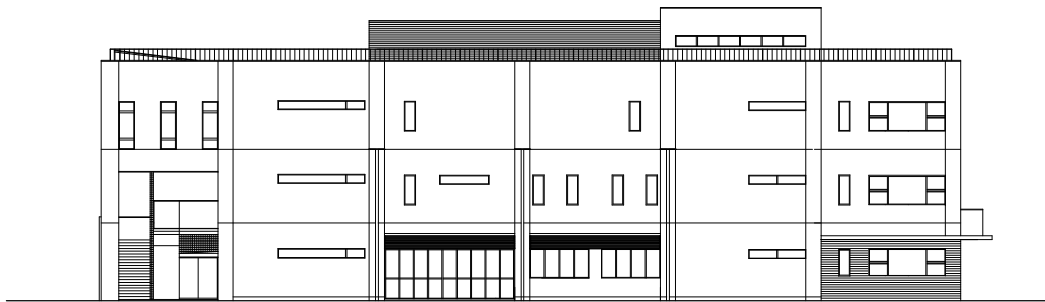
議案第7号 環境事業センター・石川小学校区児童クラブ新築工事（建築）



東面



北面

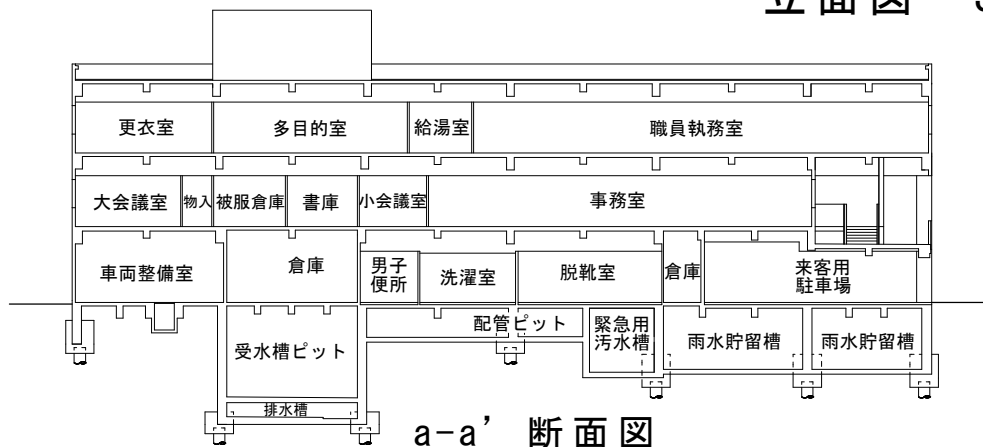


西面

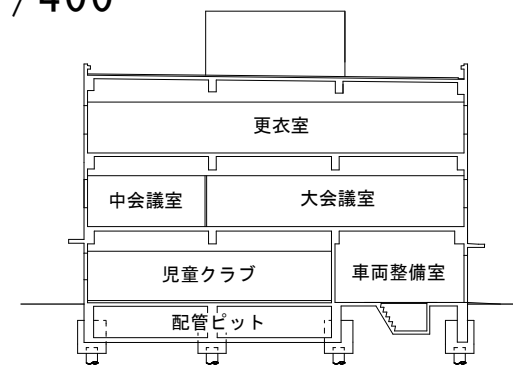


南面

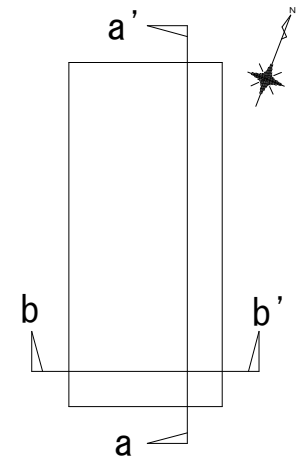
立面図 S=1/400



a-a' 断面図



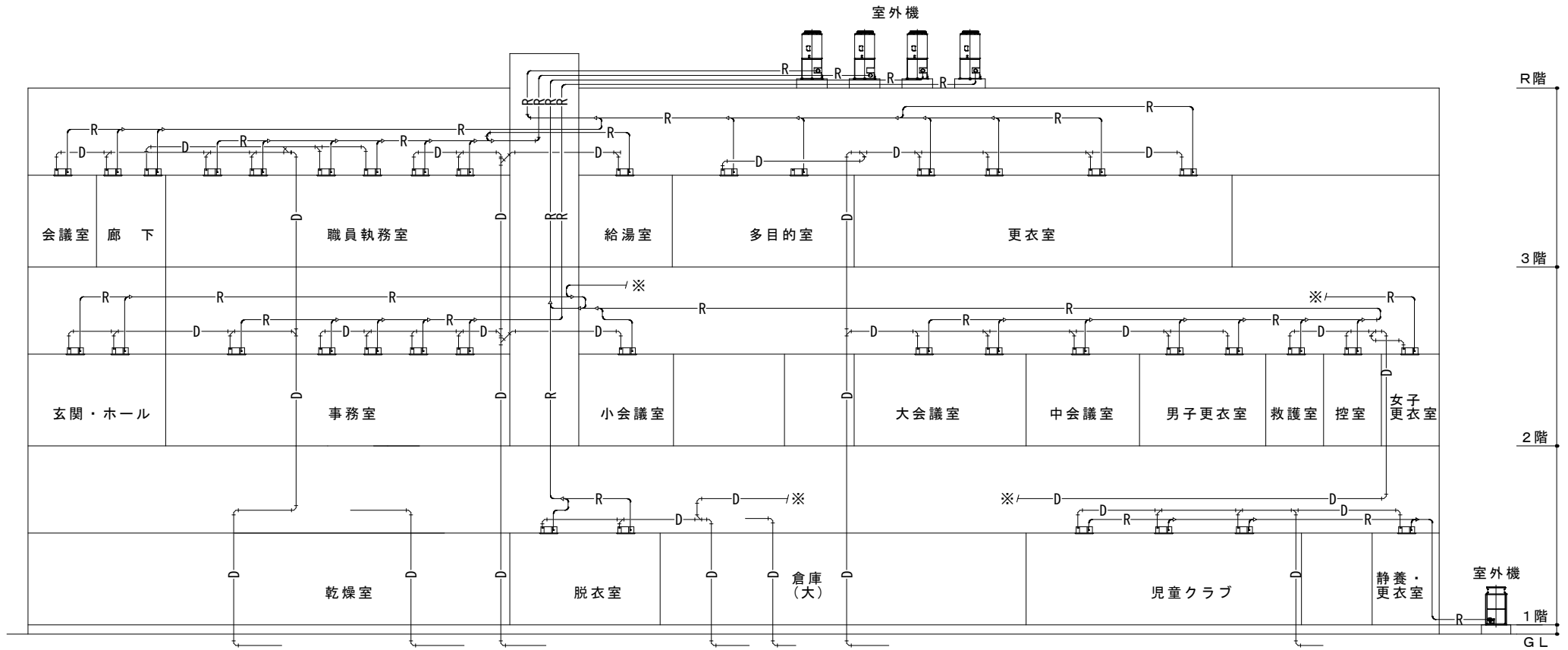
b-b' 断面図



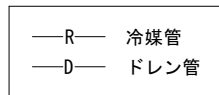
断面位置図

断面図 S=1/400

# 議案第8号 環境事業センター・石川小学校区児童クラブ新築工事（機械）

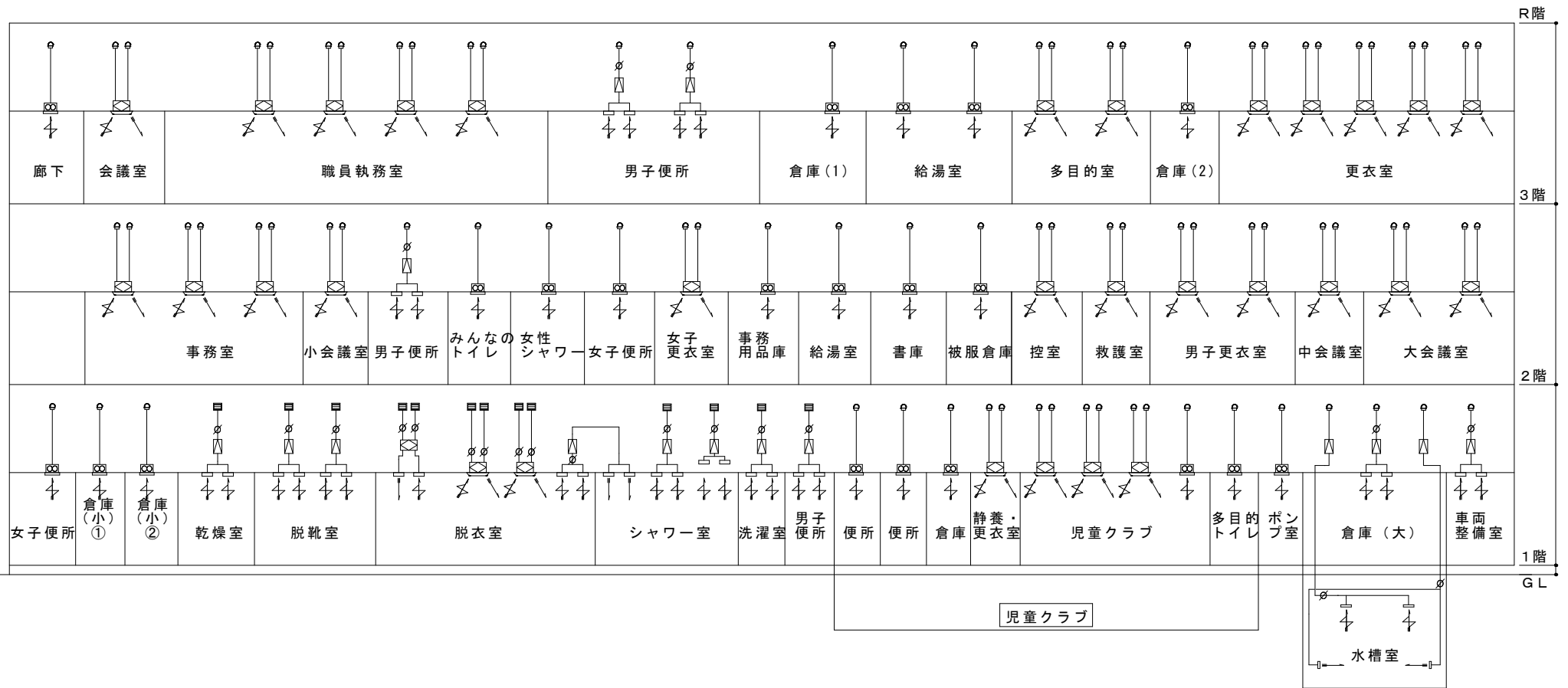


凡例



## 空気調和設備 系統図

# 議案第8号 環境事業センター・石川小学校区児童クラブ新築工事（機械）



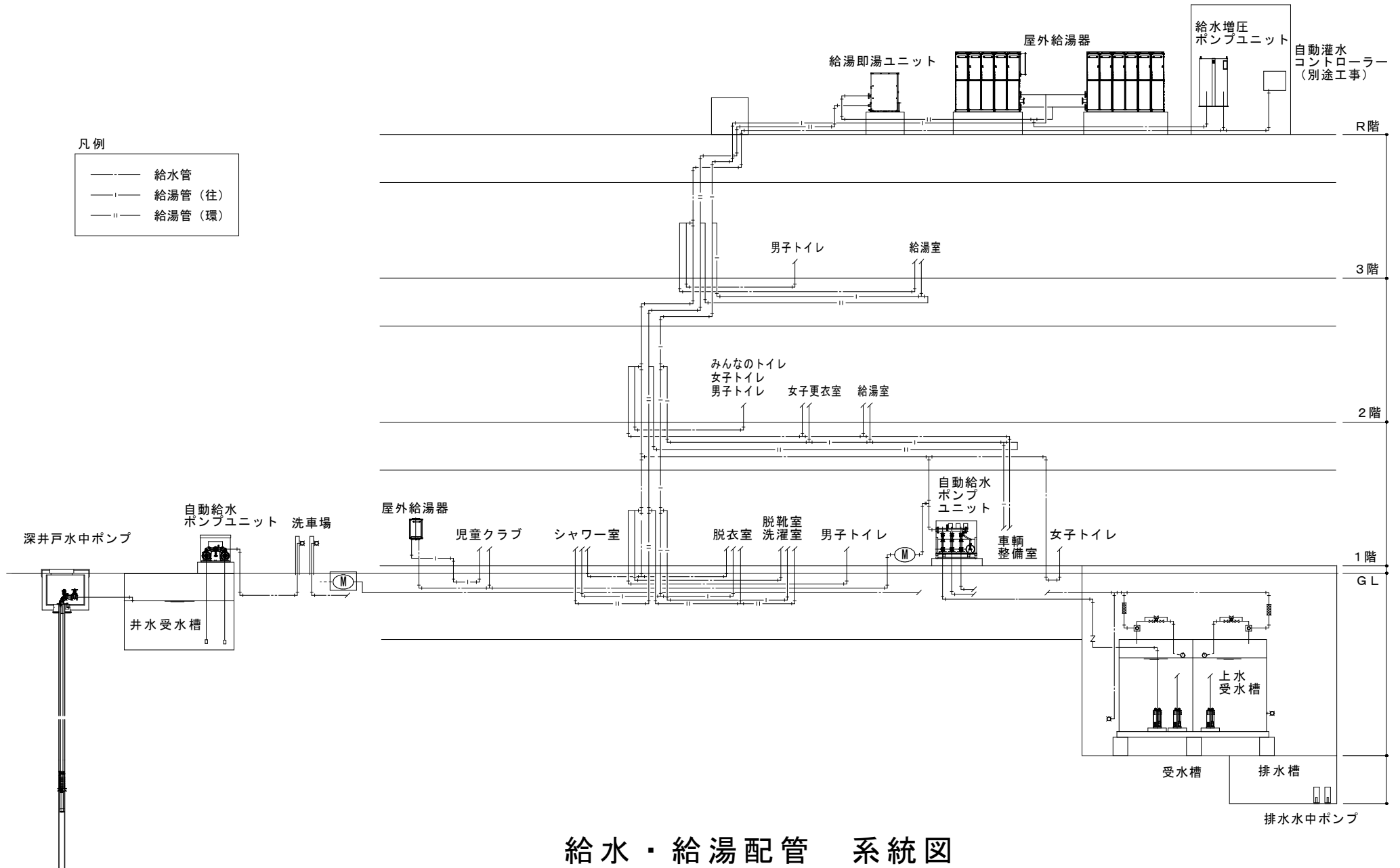
換気設備 系統図



# 議案第8号 環境事業センター・石川小学校区児童クラブ新築工事（機械）

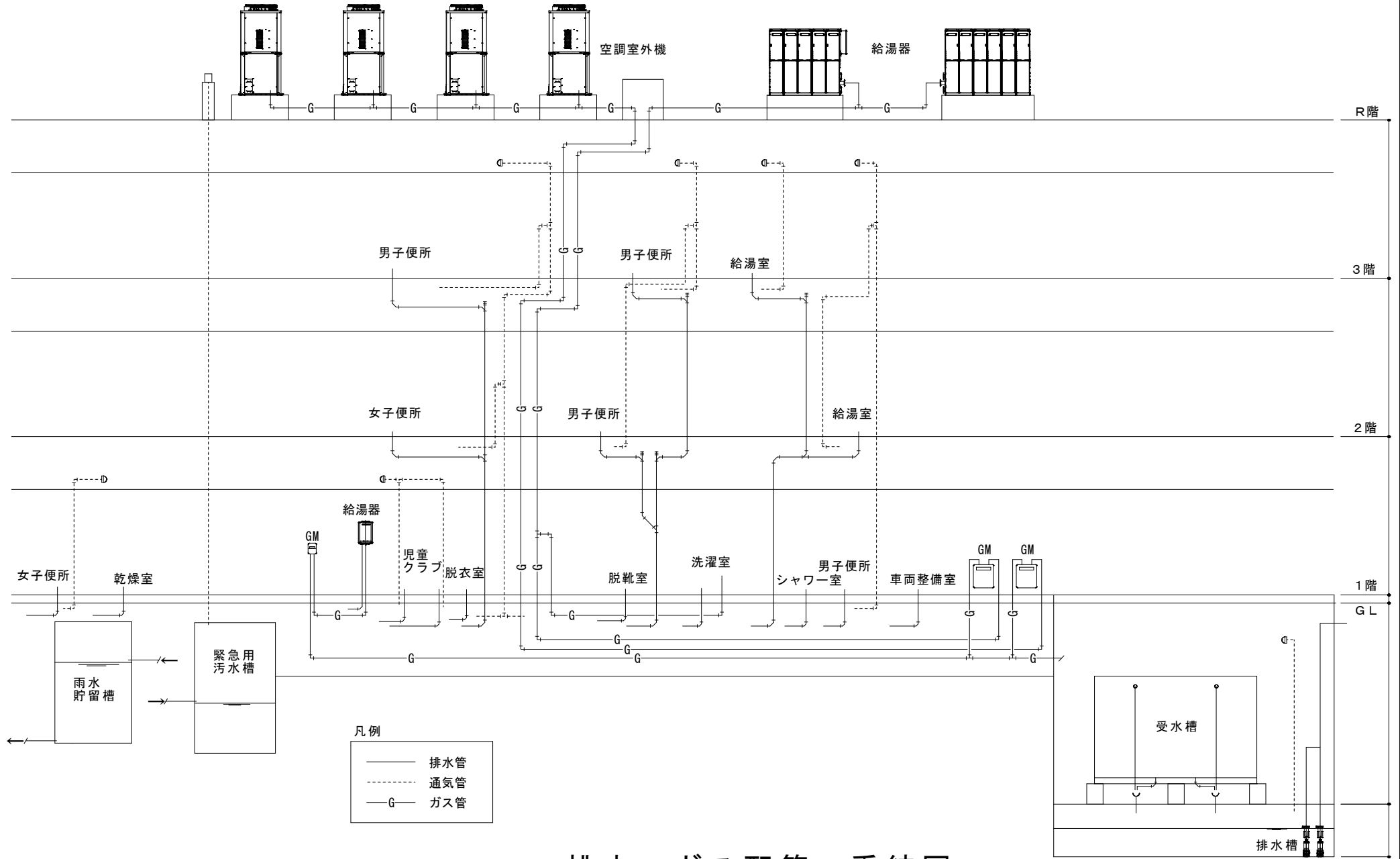
凡例

- 給水管
- - - 給湯管（往）
- — — 給湯管（環）



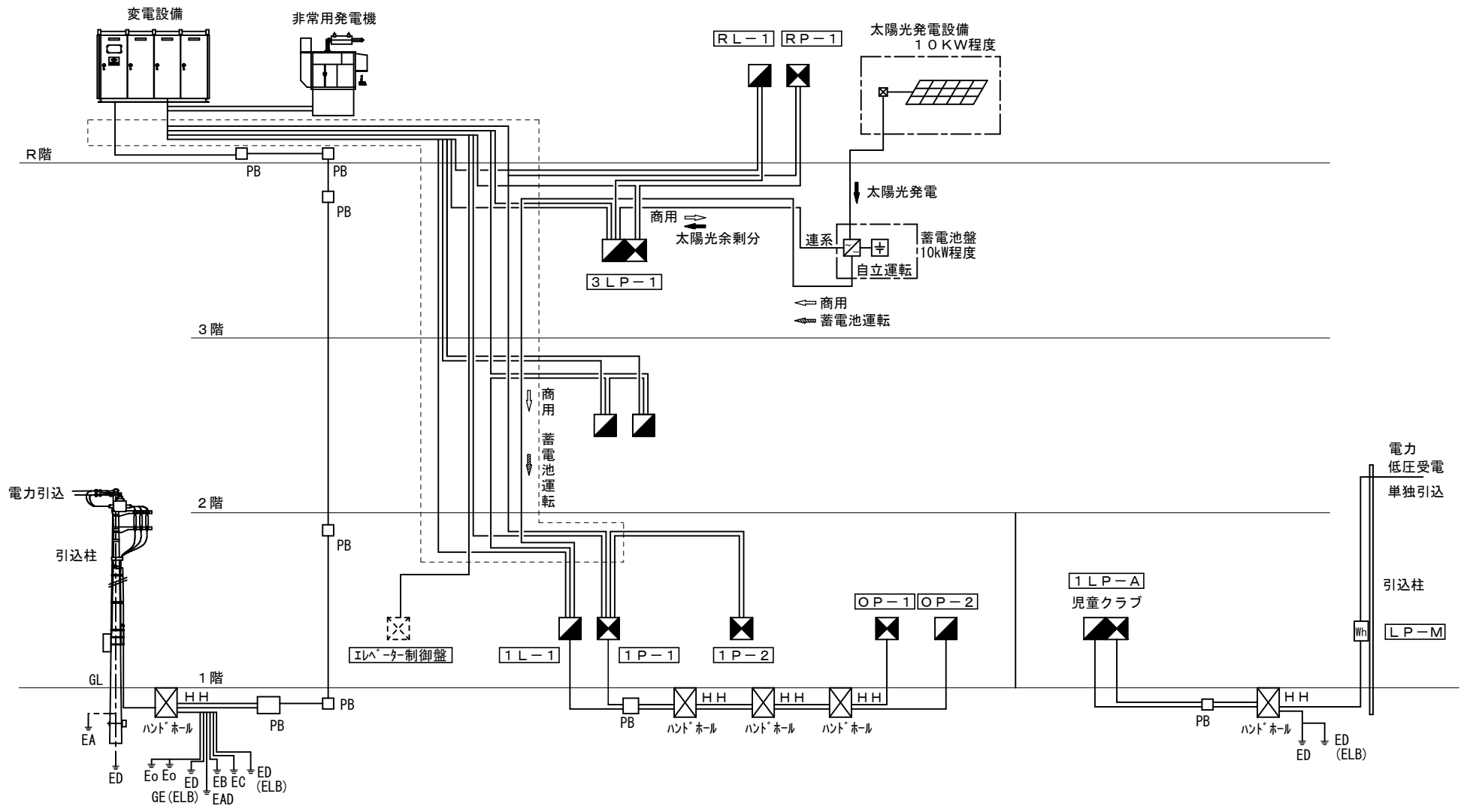
給水・給湯配管 系統図

# 議案第 8 号 環境事業センター・石川小学校区児童クラブ新築工事（機械）



排水・ガス配管 系統図

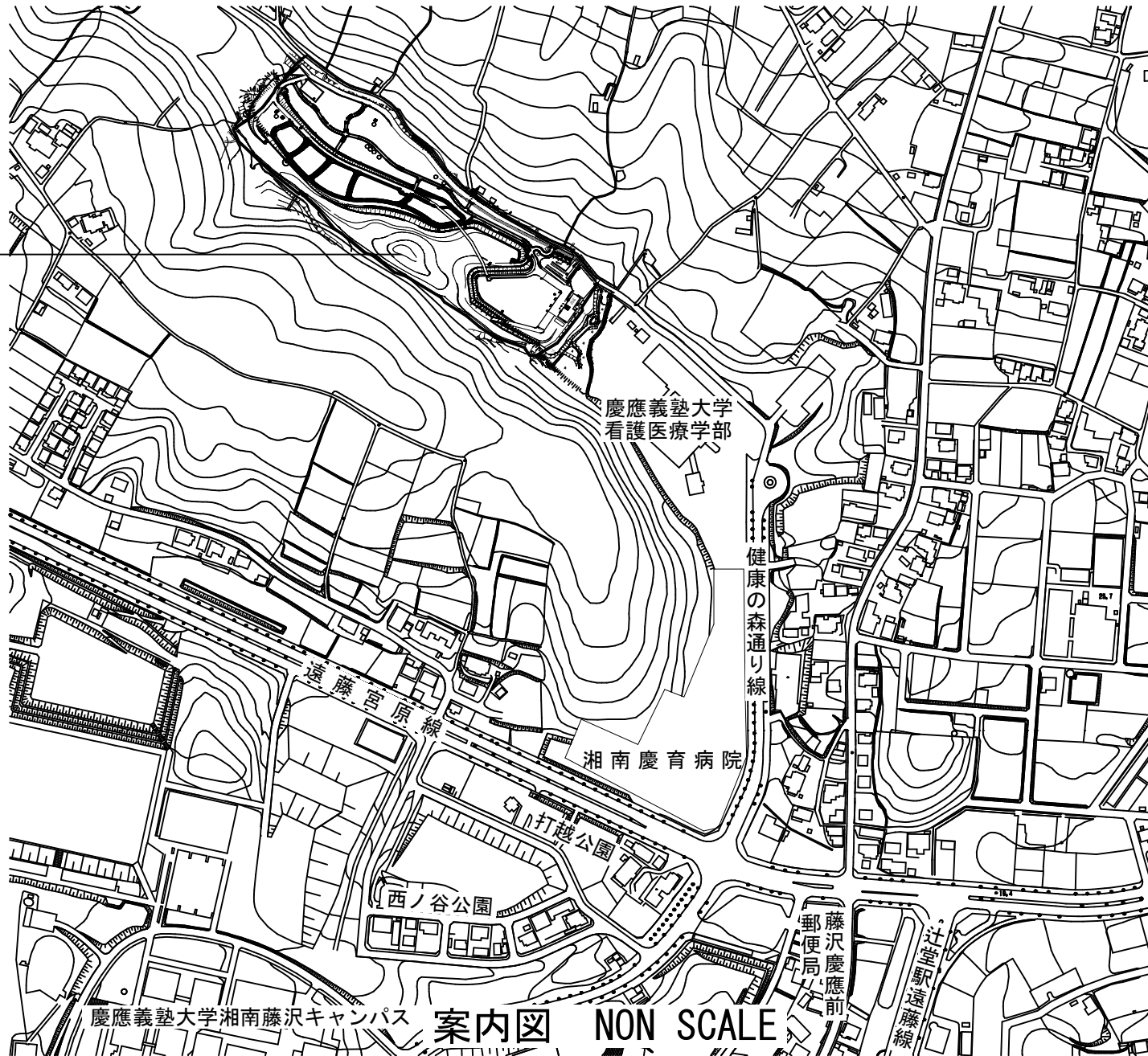
# 議案第9号 環境事業センター・石川小学校区児童クラブ新築工事（電気）



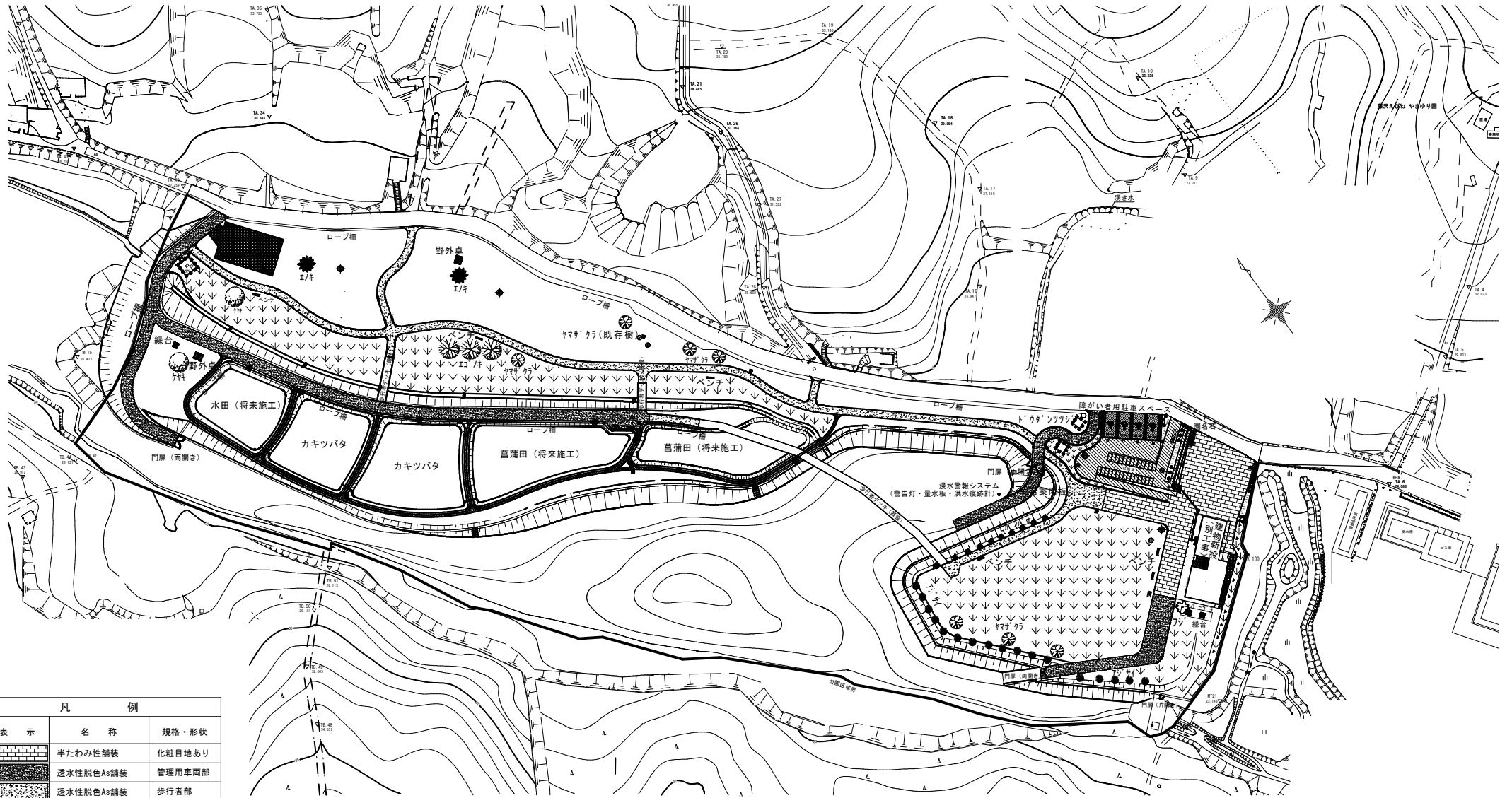
幹線設備 系統図

# 議案第10号 (仮称) 遠藤笹窪谷公園整備工事

工事場所  
藤沢市遠藤地内



# 議案第10号 (仮称) 遠藤笹窪谷公園整備工事



凡 例		
表 示	名 称	規格・形状
	半たわみ性舗装	化粧目地あり
	透水性脱色A6舗装	管理用車両部
	透水性脱色A6舗装	歩行者部
	樹脂系すべり止め舗装	
	土系舗装	
	アスファルト舗装	再生密粒度
	砕石舗装	
	芝張り (高麗芝)	
	照明灯	

計画平面図 NON SCALE

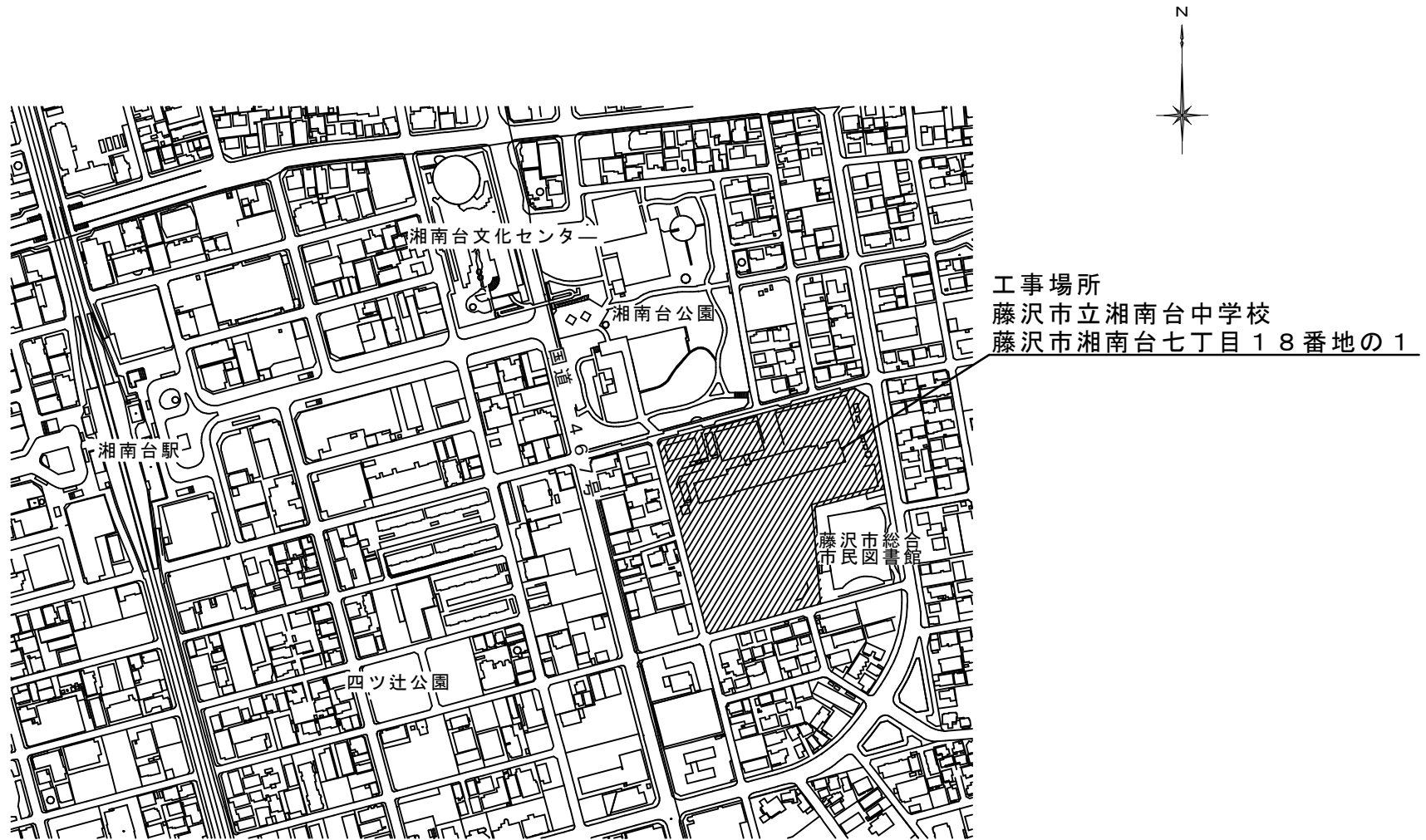


議案第10号 (仮称) 遠藤笹窪谷公園整備工事



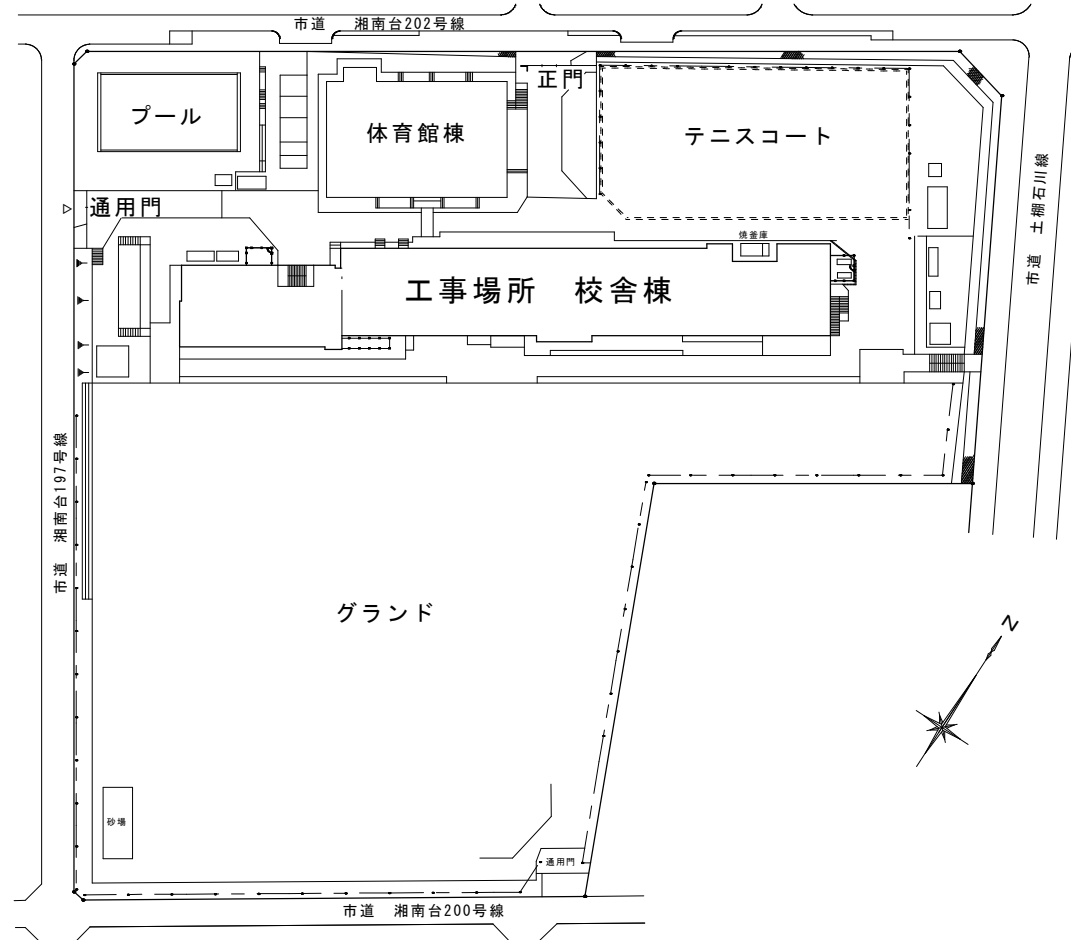
イメージパース NON SCALE

# 議案第11号 湘南台中学校校舎棟外壁等改修工事



案内図 1/10000

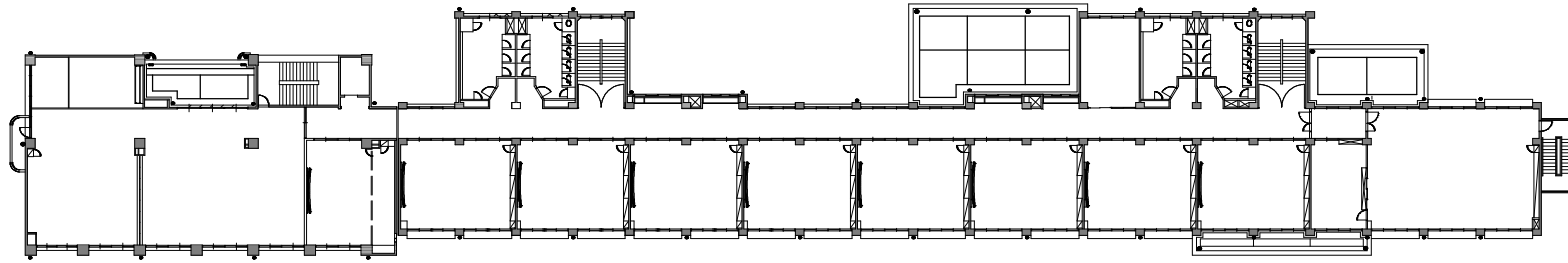
# 議案第 1 1 号 湘南台中学校校舎棟外壁等改修工事



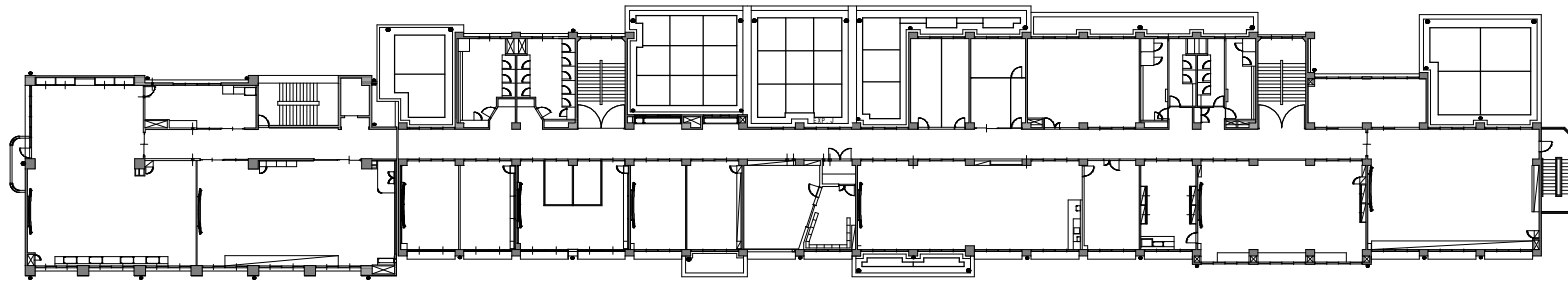
配置図 1/1500



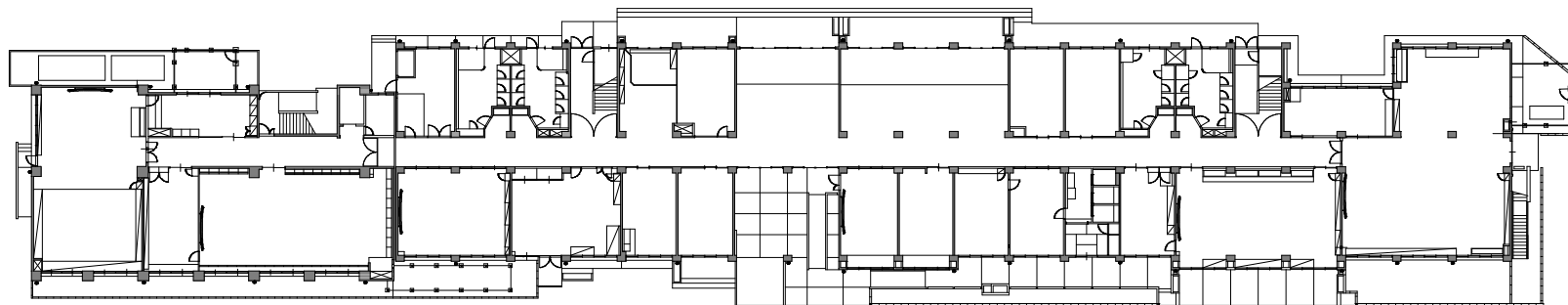
# 議案第 1 1 号 湘南台中学校校舍棟外壁等改修工事



3階平面図



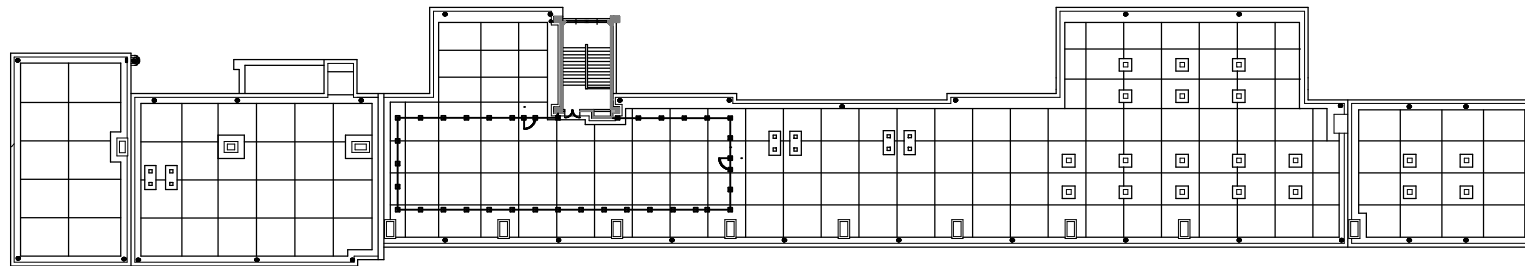
2階平面図



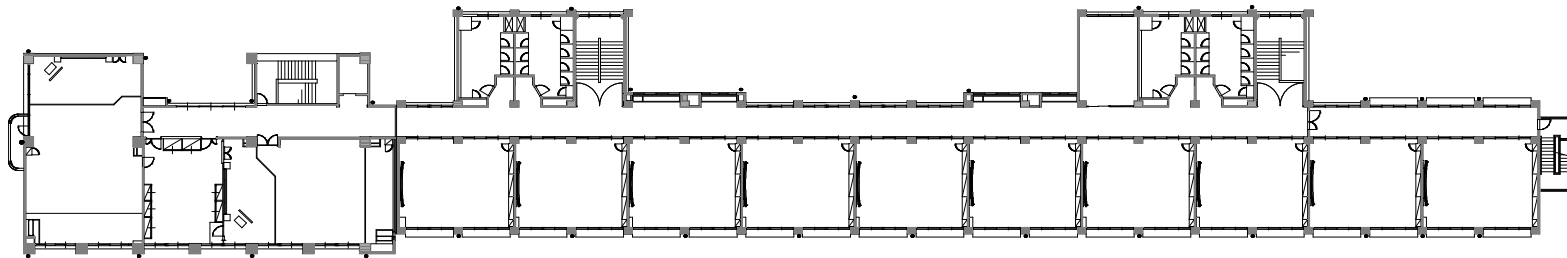
1階平面図

1・2・3階平面図 1/600

議案第 1 1 号 湘南台中学校校舍棟外壁等改修工事



屋上階平面図



4階平面図

4階・屋上階平面図 1/600

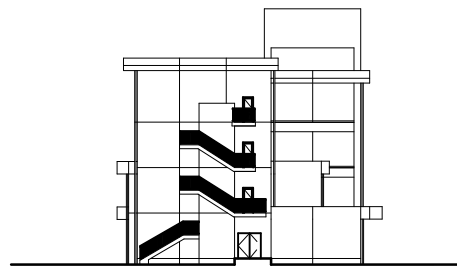
議案第 1 1 号 湘南台中学校校舍棟外壁等改修工事



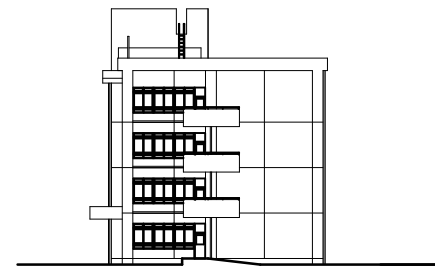
北面立面图



南面立面图



東面立面图



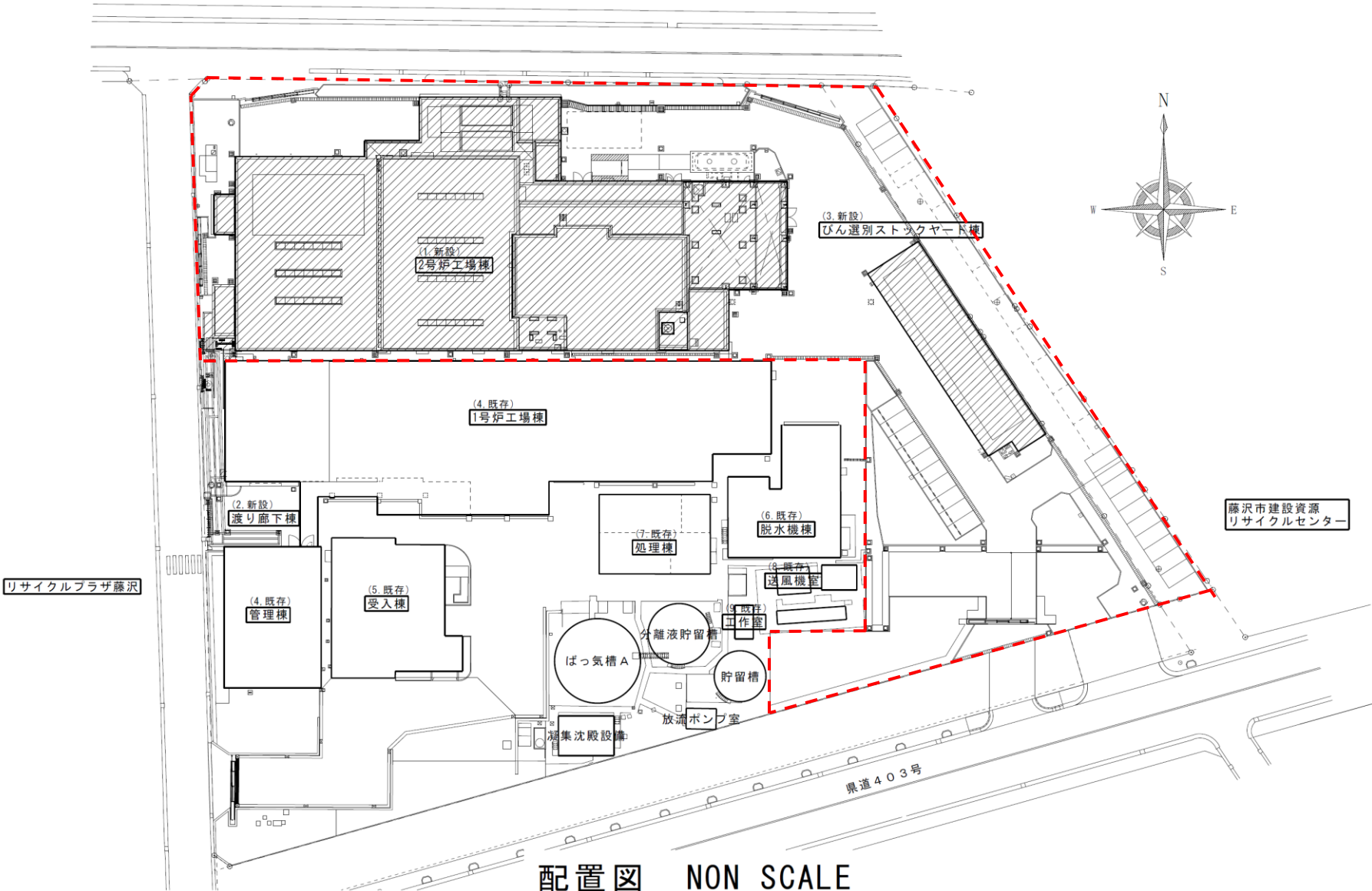
西面立面图

立面图 1/600

# 議案第12号 藤沢市北部環境事業所新2号炉建設工事

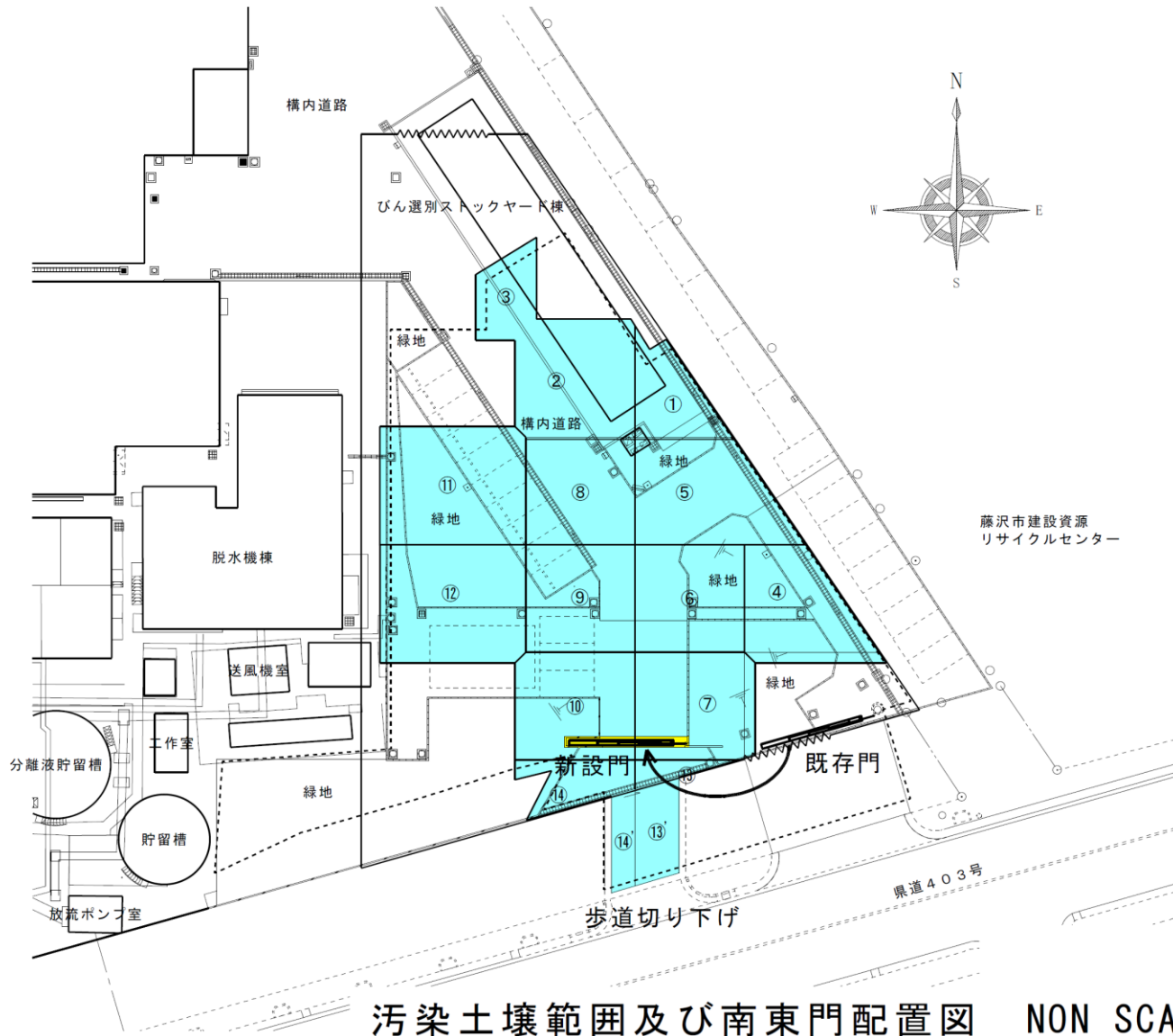


# 議案第12号 藤沢市北部環境事業所新2号炉建設工事



配置図 NON SCALE

# 議案第12号 藤沢市北部環境事業所新2号炉建設工事



凡例

- 仮囲い(フェンス+目隠しシート)
- ~~~~~ 出入口ゲート
- - - - 調査範囲
- 掘削範囲
- 汚染土壌範囲

## 汚染土壌対策工事

	汚染物質	掘削面積 (m <sup>2</sup> )	掘削土量 (m <sup>3</sup> )
①	鉛	54	59.8
②	鉛	120	132.0
③	鉛	42	46.2
④	鉛	101	70.7
⑤	鉛	120	84.0
⑥	鉛	100	70.0
⑦	鉛	109	76.3
⑧	鉛	98	68.6
⑨	鉛	100	70.0
⑩	鉛	110	77.0
⑪	鉛	146	102.2
⑫	鉛	146	102.2
⑬	鉛	13	9.1
⑭	鉛	47	32.9
合計		1306	1001

## 南東門移設工事

	汚染物質	掘削面積 (m <sup>2</sup> )	掘削土量 (m <sup>3</sup> )
⑬	鉛	37	25.9
⑭	鉛	19	13.3
合計		56	39.2

掘削土量総合計 1,040.2m<sup>3</sup>

汚染土壌範囲及び南東門配置図 NON SCALE