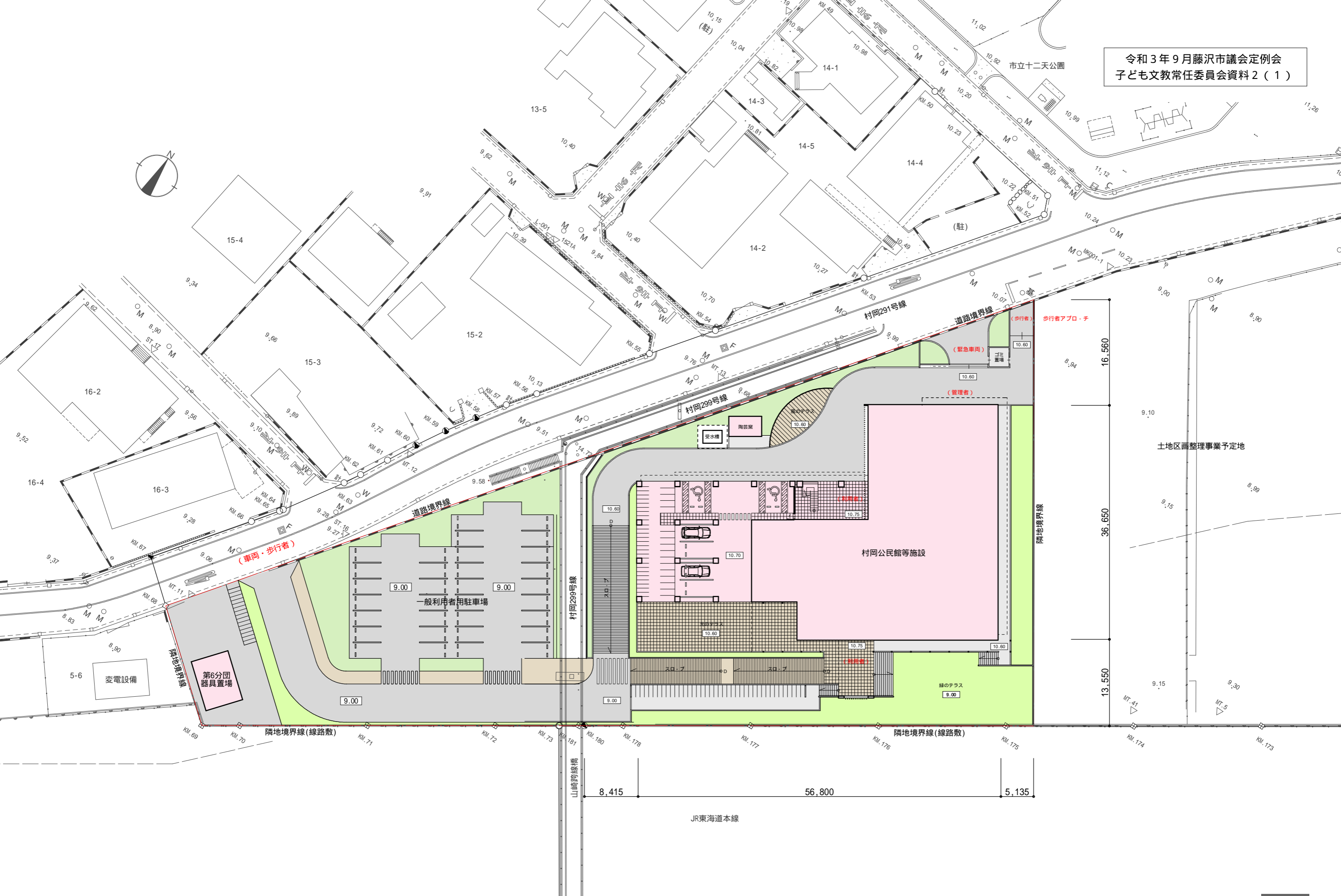
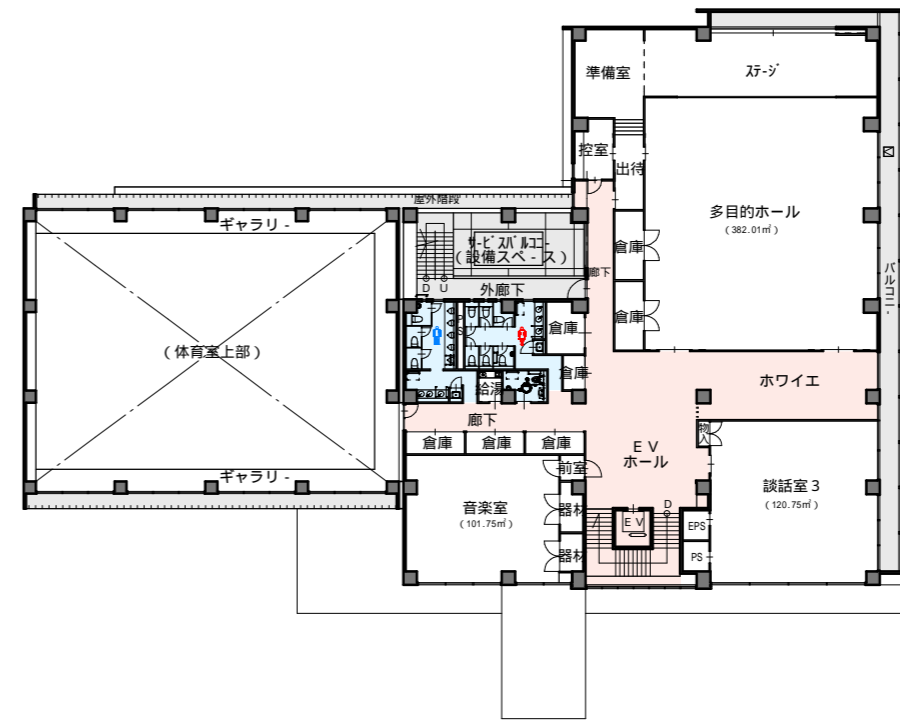
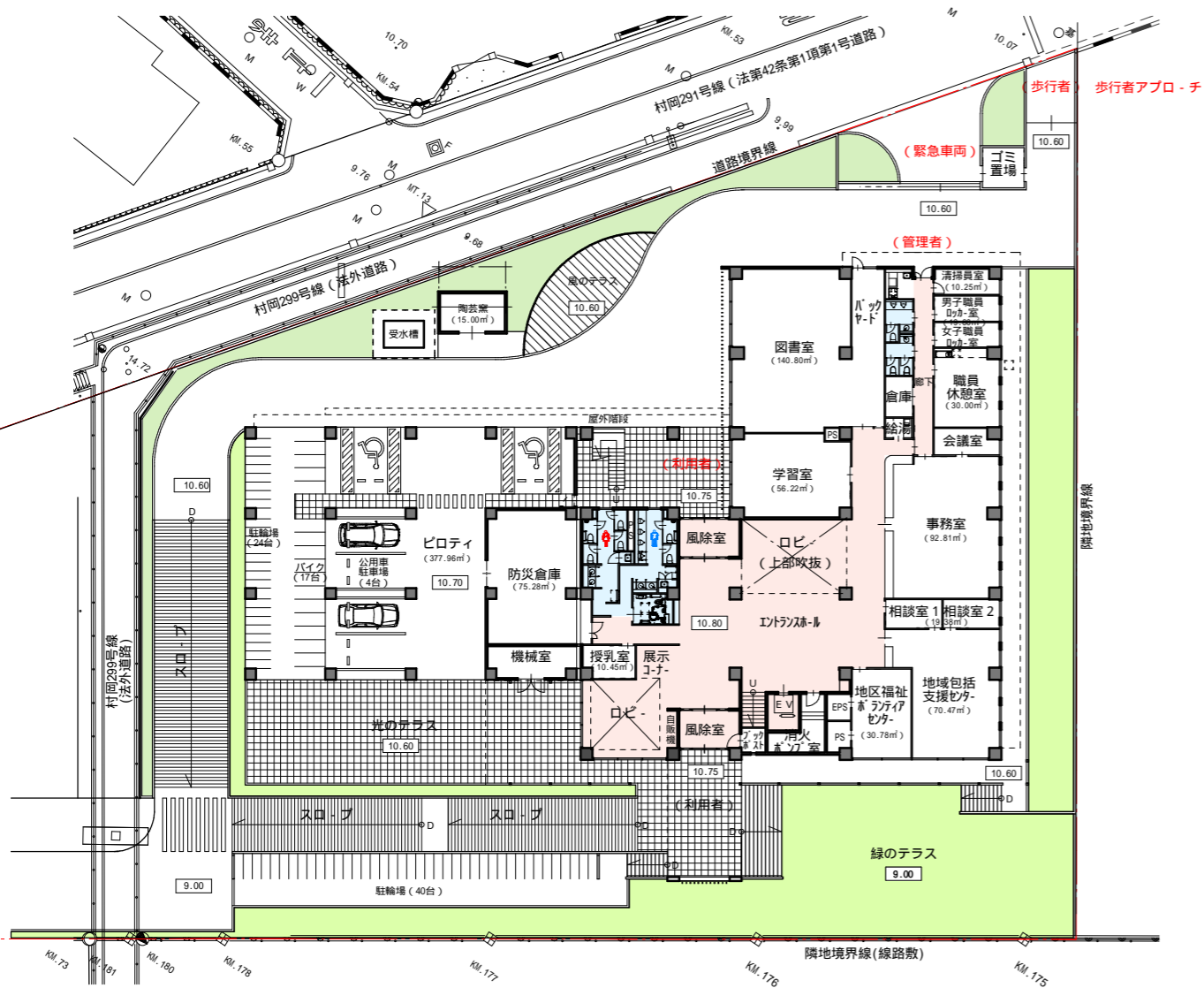
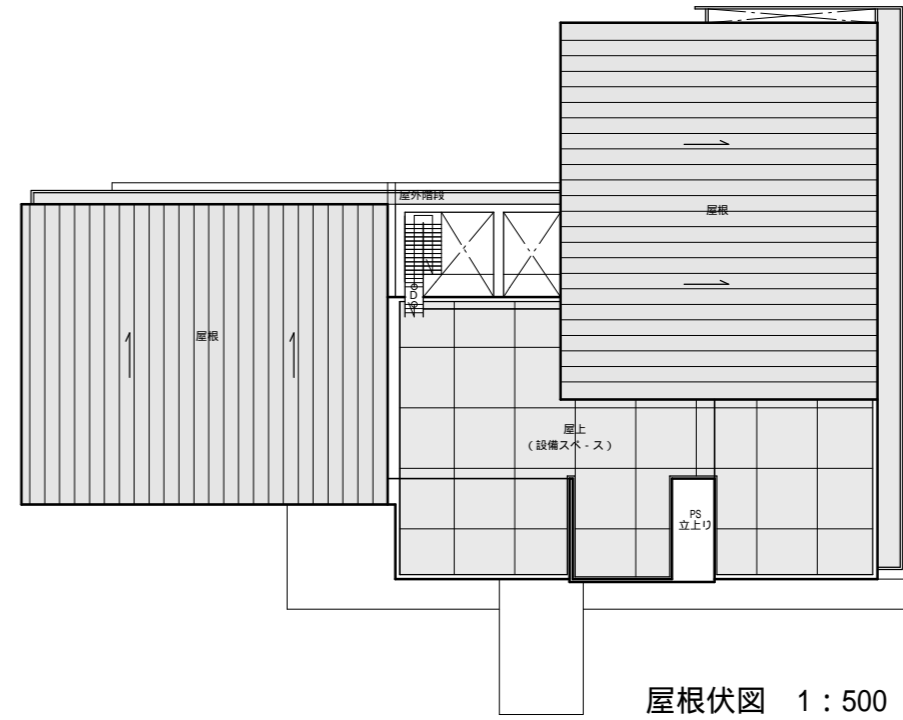
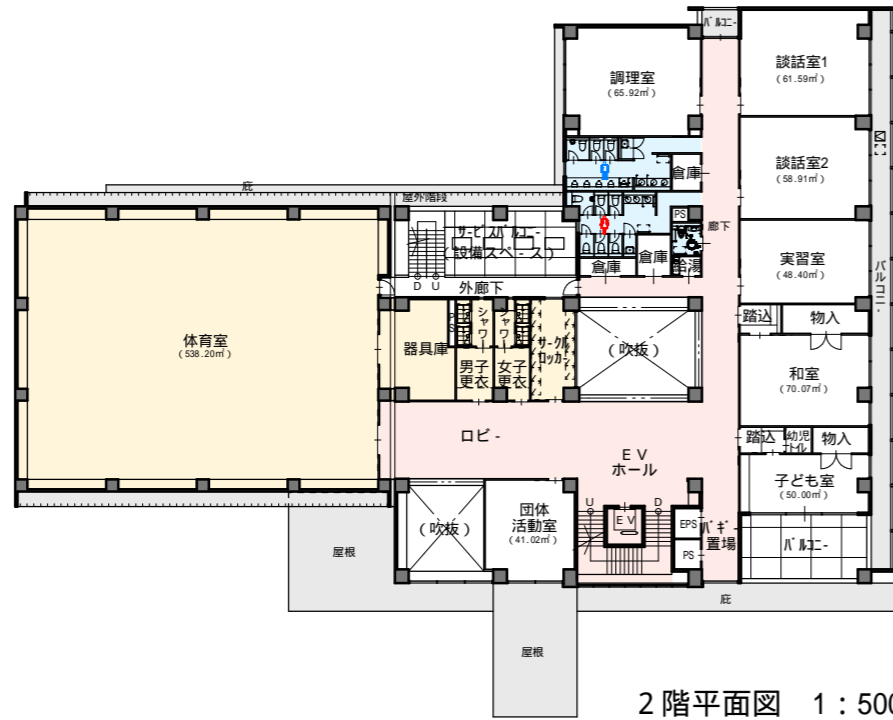


村岡公民館等再整備事業の進捗状況について

(事業全体配置図・公民館 配置兼平面図・公民館 立面図・公民館 断面図・公民館 外観イメージパース・第6分団 平面図兼立面図)



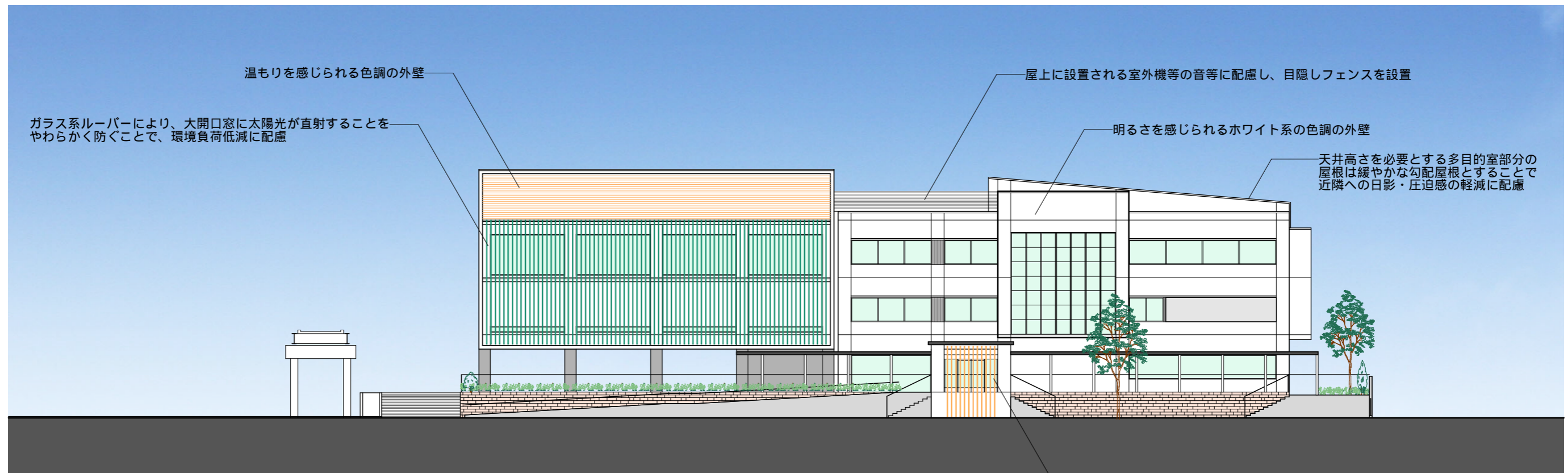


外観デザイン

基本理念「**みんなが気軽に訪れ 支え合い 絆を育む 安全・安心で明るい公民館**」を踏まえ、全体的に明るい建物となる色彩計画とします。

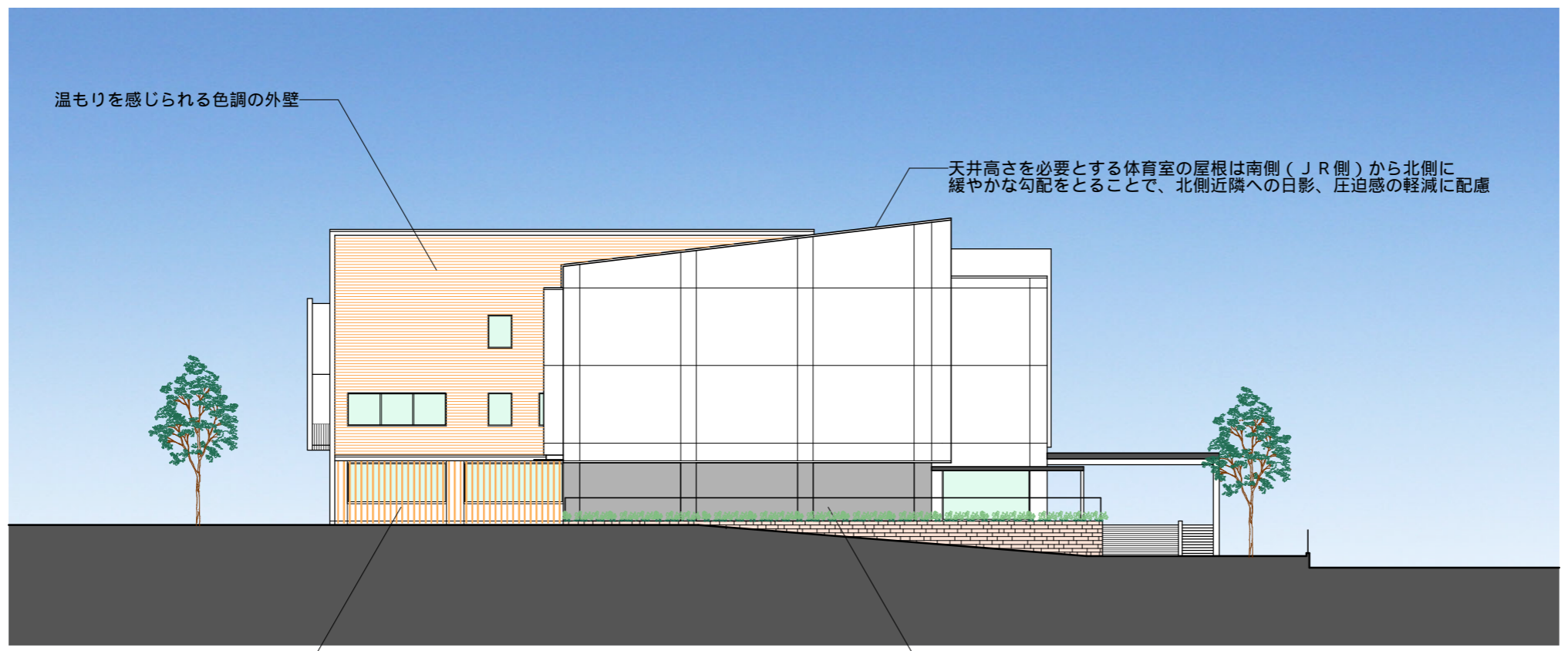


東立面図 1:300



南立面図 1:300

基本設計における色彩計画であり、今後の景観協議や実施設計において多少の変更はあります。



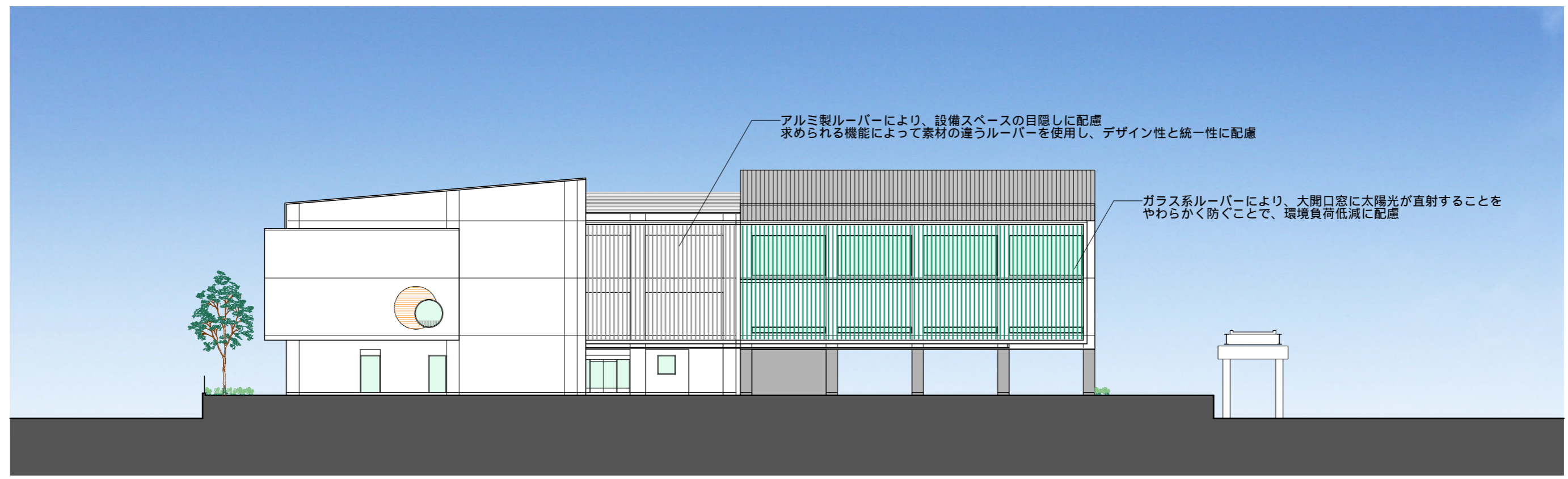
温もりを感じられる色調の外壁

天井高さを必要とする体育室の屋根は南側（JR側）から北側に緩やかな勾配をとることで、北側近隣への日影、圧迫感の軽減に配慮

温もりや安心感を感じられる木質系ルーバーを設置

堅牢で安全なイメージのあるコンクリート打放しを部分的に採用

西立面図 1:300

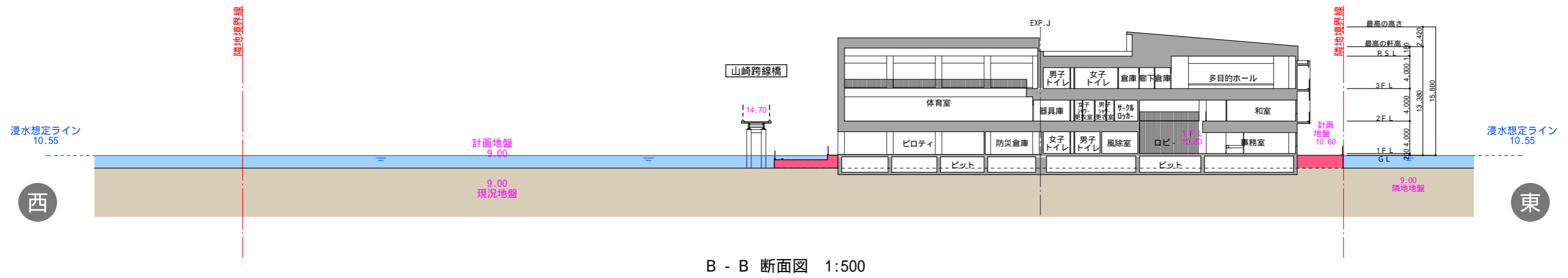
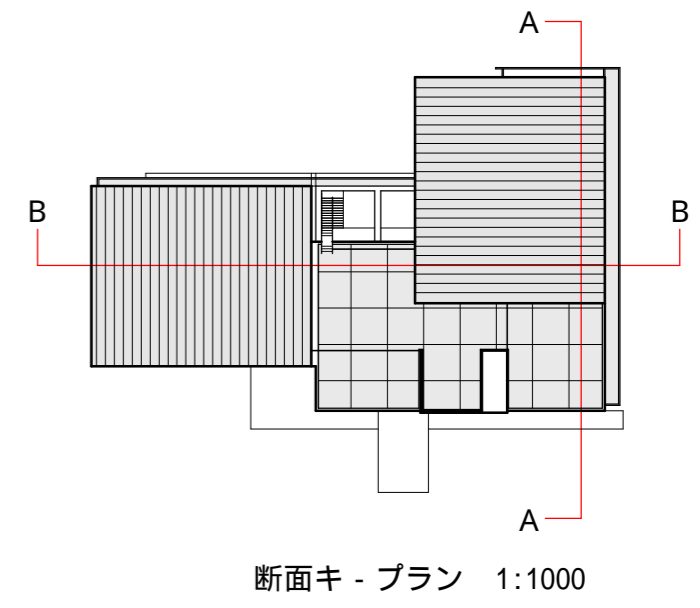
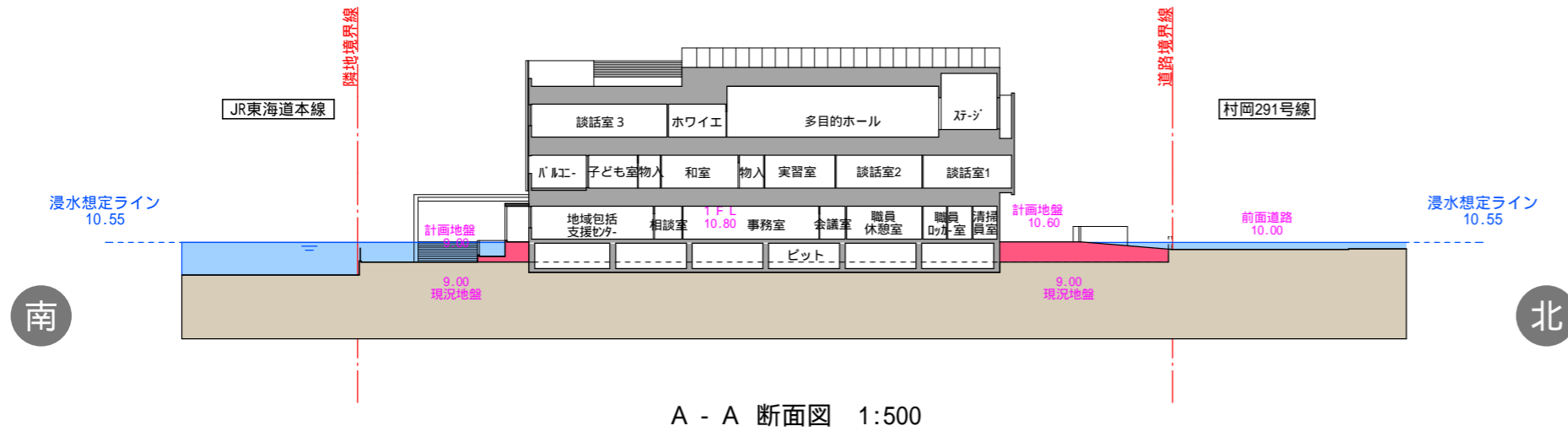


アルミ製ルーバーにより、設備スペースの目隠しに配慮
求められる機能によって素材の違うルーバーを使用し、デザイン性と統一性に配慮

ガラス系ルーバーにより、大開口窓に太陽光が直射することをやわらかく防ぐことで、環境負荷低減に配慮

北立面図 1:300

基本設計における色彩計画であり、今後の景観協議や実施設計において多少の変更はあります。



- : 盛土を示す
- : 現況地盤を示す
- : 浸水時の状況を示す (標高10.55まで浸水)

浸水想定ラインは「国土交通省 地点別浸水シミュレーション検索システム(浸水ナビ)」による
 基本設計段階のものであり、今後の許認可等で多少の変更となる場合があります



