

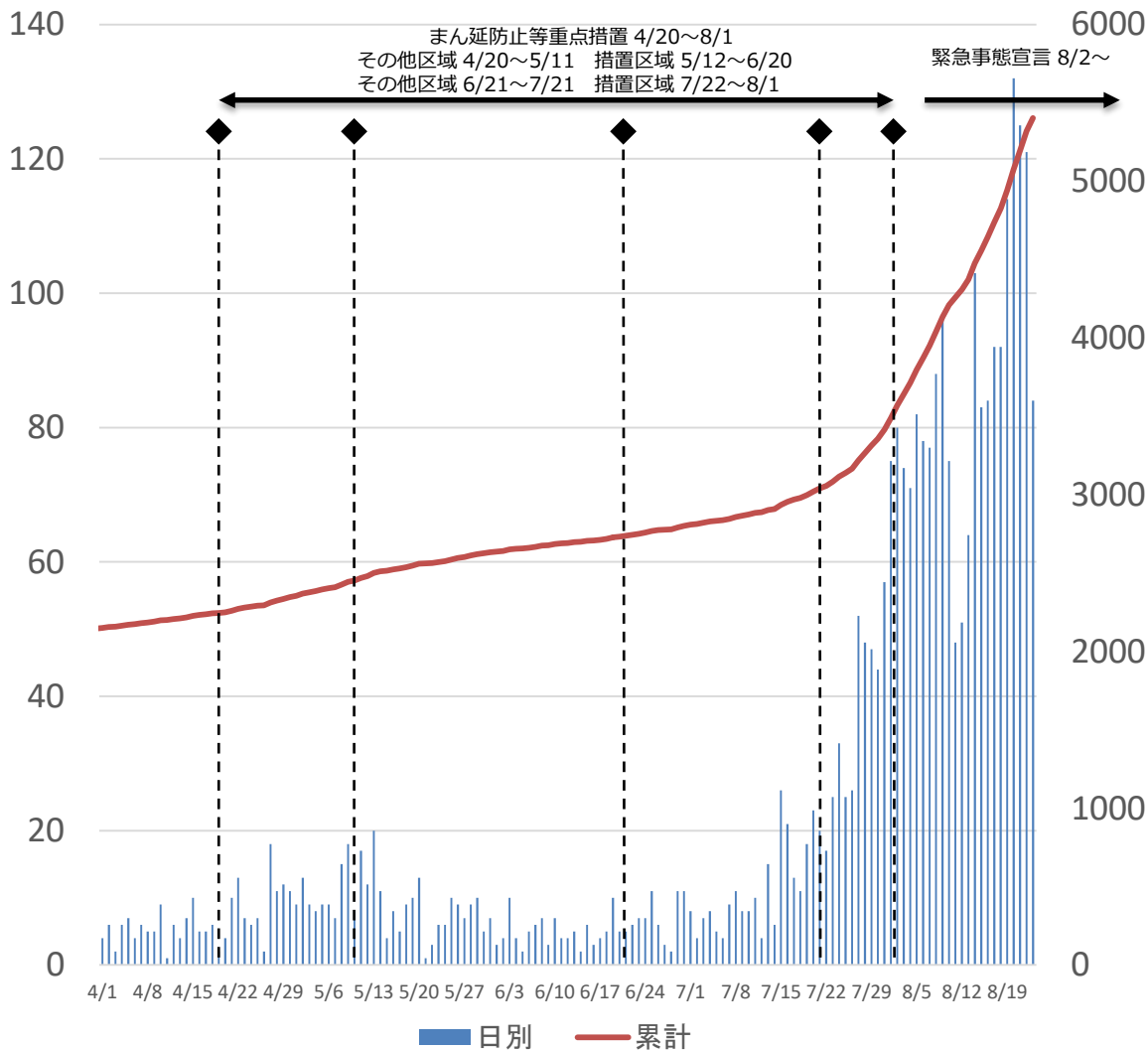
令和3年8月26日
災害対策等特別委員会 資料2

新型コロナウイルス感染症の 患者発生状況等について

健康医療部 保健所 地域保健課

※4/1～8/23の新規感染者データ（3258人）から作成

新規感染者の推移（実数・日別）／感染者カレンダー



月	日曜日	月曜日	火曜日	水曜日	木曜日	金曜日	土曜日	週合計
4月 201人	28日	29日	30日	31日	4月1日	2日	3日	25人
	5	1	5	2	4	6	2	
	4日	5日	6日	7日	8日	9日	10日	42人
	6	7	4	6	5	5	9	
	11日	12日	13日	14日	15日	16日	17日	38人
	1	6	4	7	10	5	5	
	18日	19日	20日	21日	22日	23日	24日	48人
	6	2	4	10	13	7	6	
	25日	26日	27日	28日	29日	30日	5月1日	70人
	7	2	18	11	12	11	9	
2日	3日	4日	5日	6日	7日	8日	70人	
13	9	8	9	9	7	15		
9日	10日	11日	12日	13日	14日	15日	90人	
18	8	17	12	20	11	4		
16日	17日	18日	19日	20日	21日	22日	49人	
8	5	9	10	13	1	3		
23日	24日	25日	26日	27日	28日	29日	57人	
6	6	10	9	7	9	10		
30日	31日	6月1日	2日	3日	4日	5日	35人	
5	7	3	4	10	4	2		
6日	7日	8日	9日	10日	11日	12日	36人	
5	6	7	3	7	4	4		
13日	14日	15日	16日	17日	18日	19日	35人	
5	2	6	3	4	5	10		
20日	21日	22日	23日	24日	25日	26日	47人	
5	5	6	7	7	11	6		
27日	28日	29日	30日	7月1日	2日	3日	46人	
3	2	11	11	8	4	7		
4日	5日	6日	7日	8日	9日	10日	53人	
8	5	4	9	11	8	8		
11日	12日	13日	14日	15日	16日	17日	95人	
10	4	15	6	26	21	13		
18日	19日	20日	21日	22日	23日	24日	147人	
11	18	23	20	17	25	33		
25日	26日	27日	28日	29日	30日	31日	299人	
25	26	52	48	47	44	57		
8月1日	2日	3日	4日	5日	6日	7日	537人	
8月1日	80	74	71	82	78	77		
8日	9日	10日	11日	12日	13日	14日	525人	
88	96	75	48	51	64	103		
15日	16日	17日	18日	19日	20日	21日	722人	
83	84	92	92	114	132	125		
22日	23日	24日	25日	26日	27日	28日	205人	
121	84							

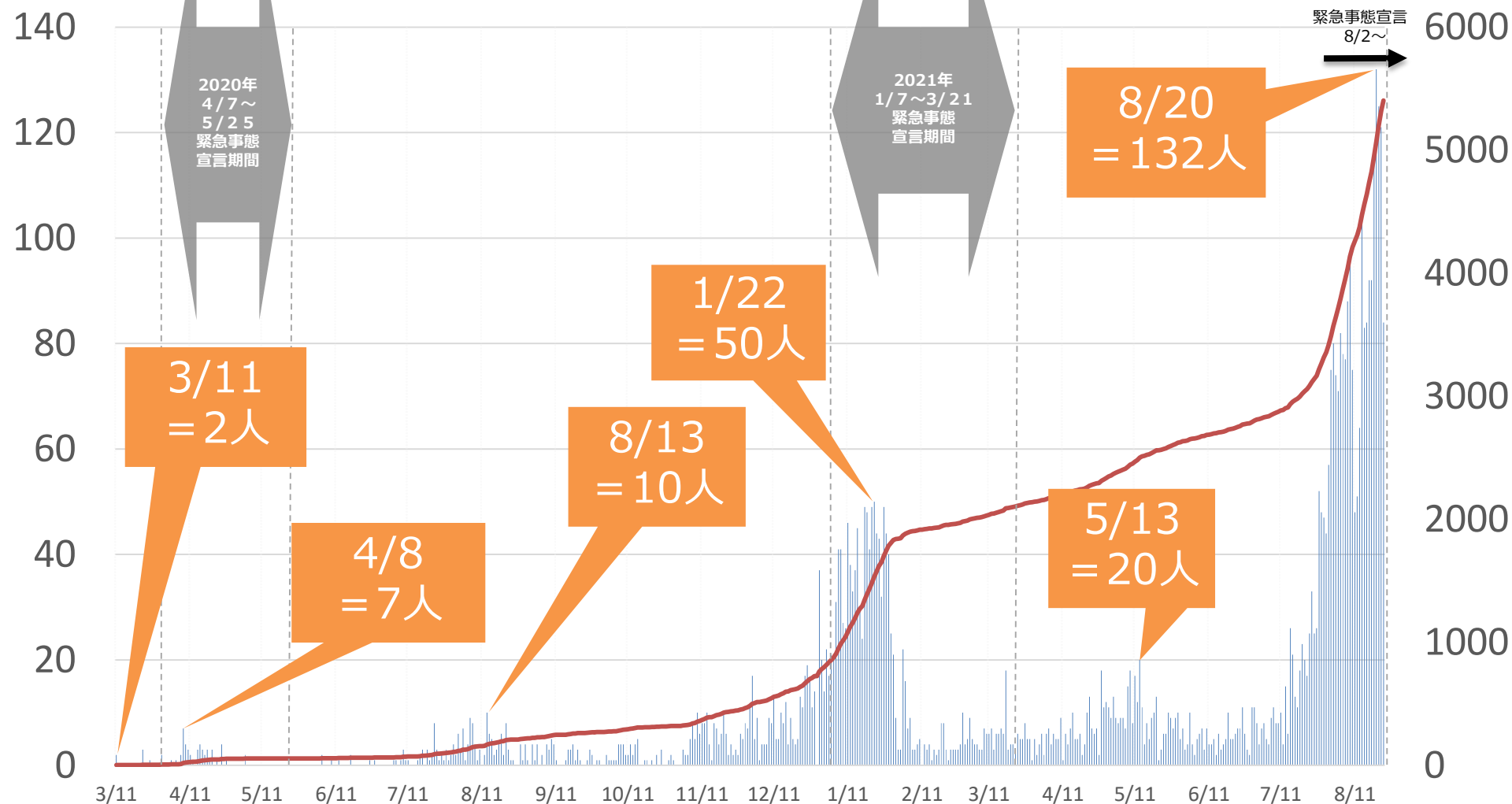
新規感染者数

合計 = 5404人

※8/23時点

(人)

■ 日別 — 累計



新規感染者数の各日における週合計値 × 10万人 ÷ 436,477 (藤沢市人口2020/8/1時点)

※8/23時点

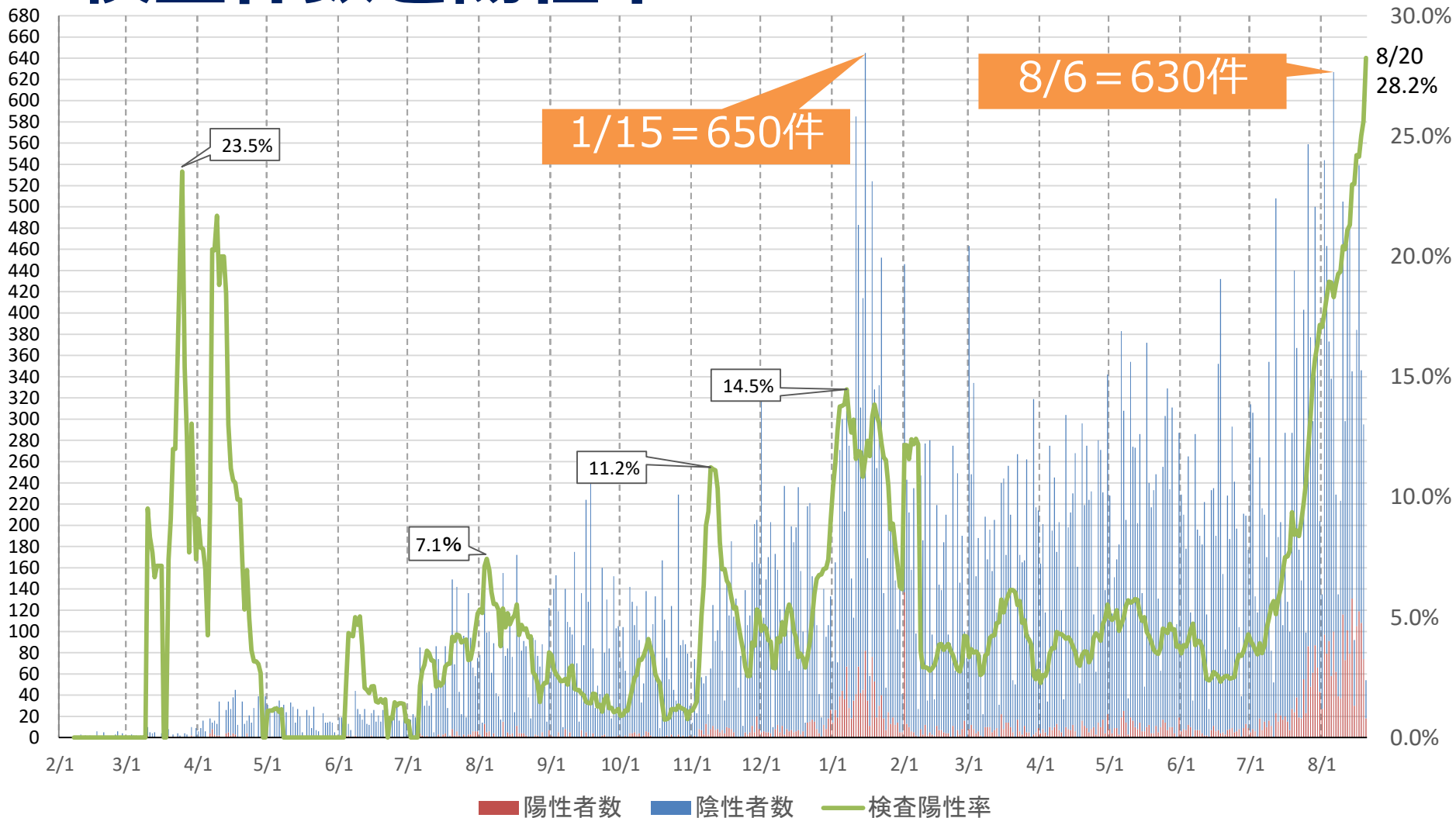
人口10万人当たりの感染者数 / 週合計



(参考) 神奈川県ステージ指標 「ステージⅢ = 15人以上」 「ステージⅣ = 25人以上」

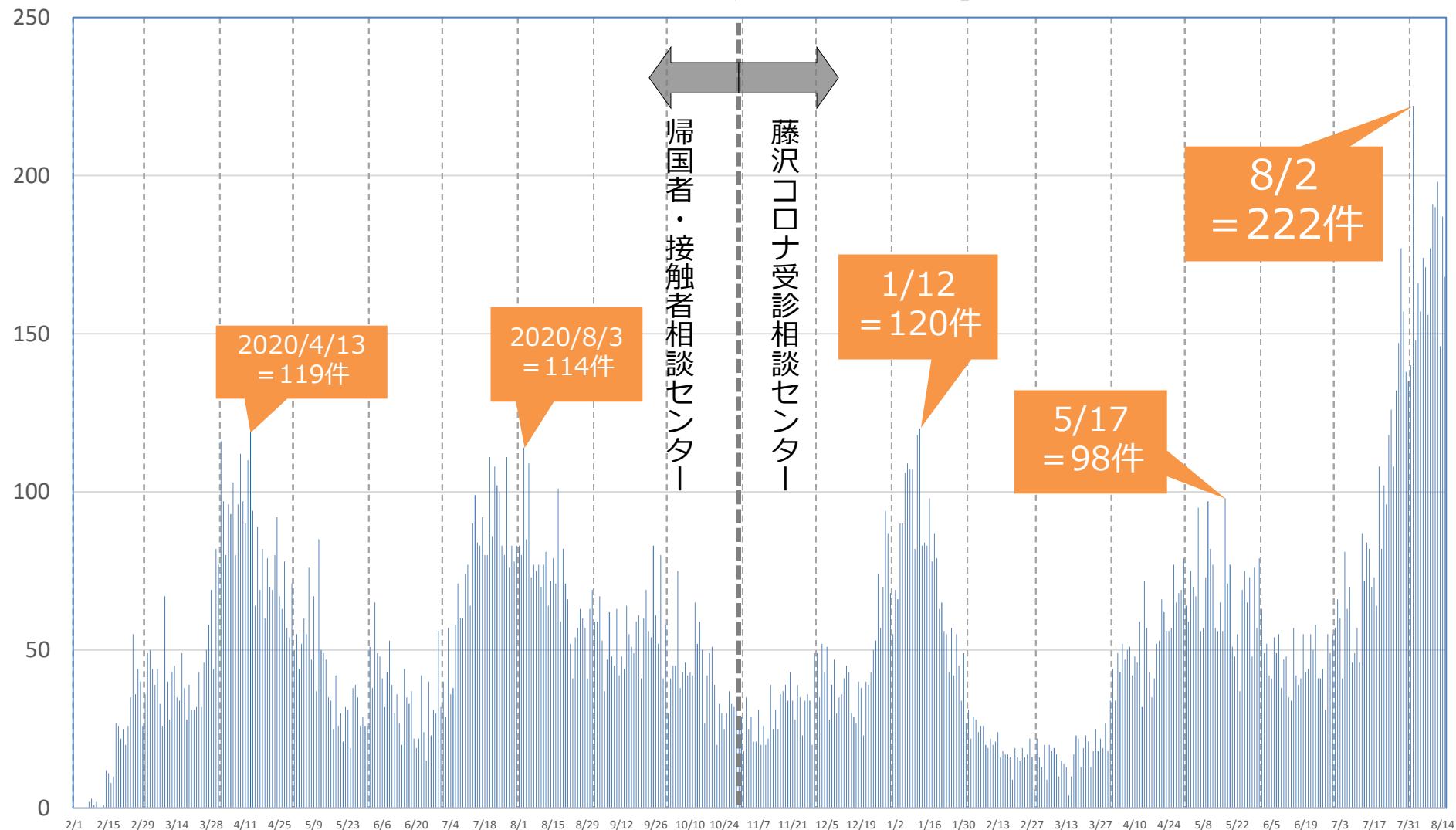
※8/20時点
 ※陰性化確認のための検査件数は除く
 ※検査陽性率は週平均

検査件数と陽性率



(参考) 神奈川県ステージ判断指標 「ステージⅢ = 5%以上」 「ステージⅣ = 10%以上」

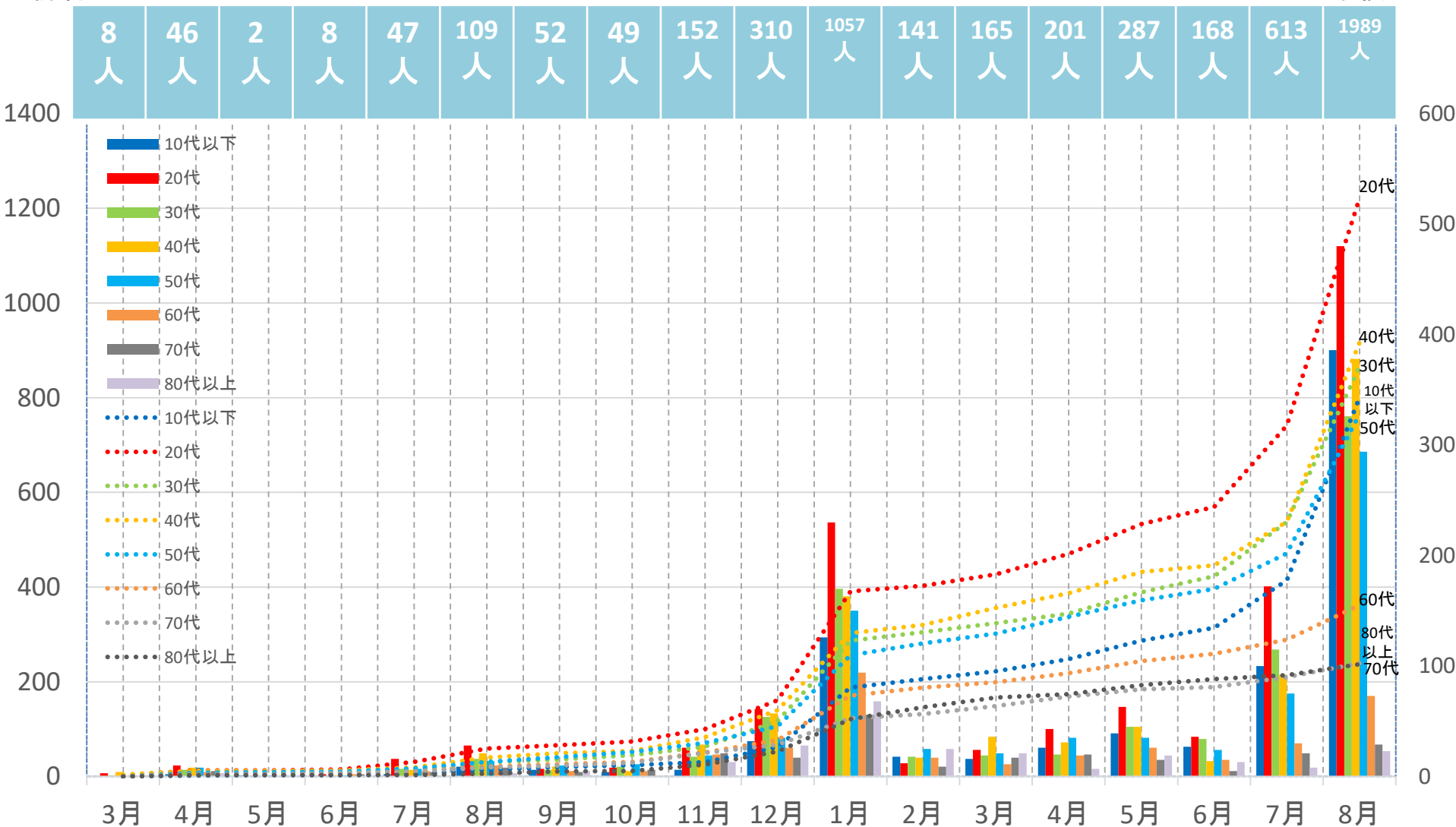
帰国者・接触者相談センター／ 藤沢コロナ受診相談センター相談件数



感染状況（年代別／月別）

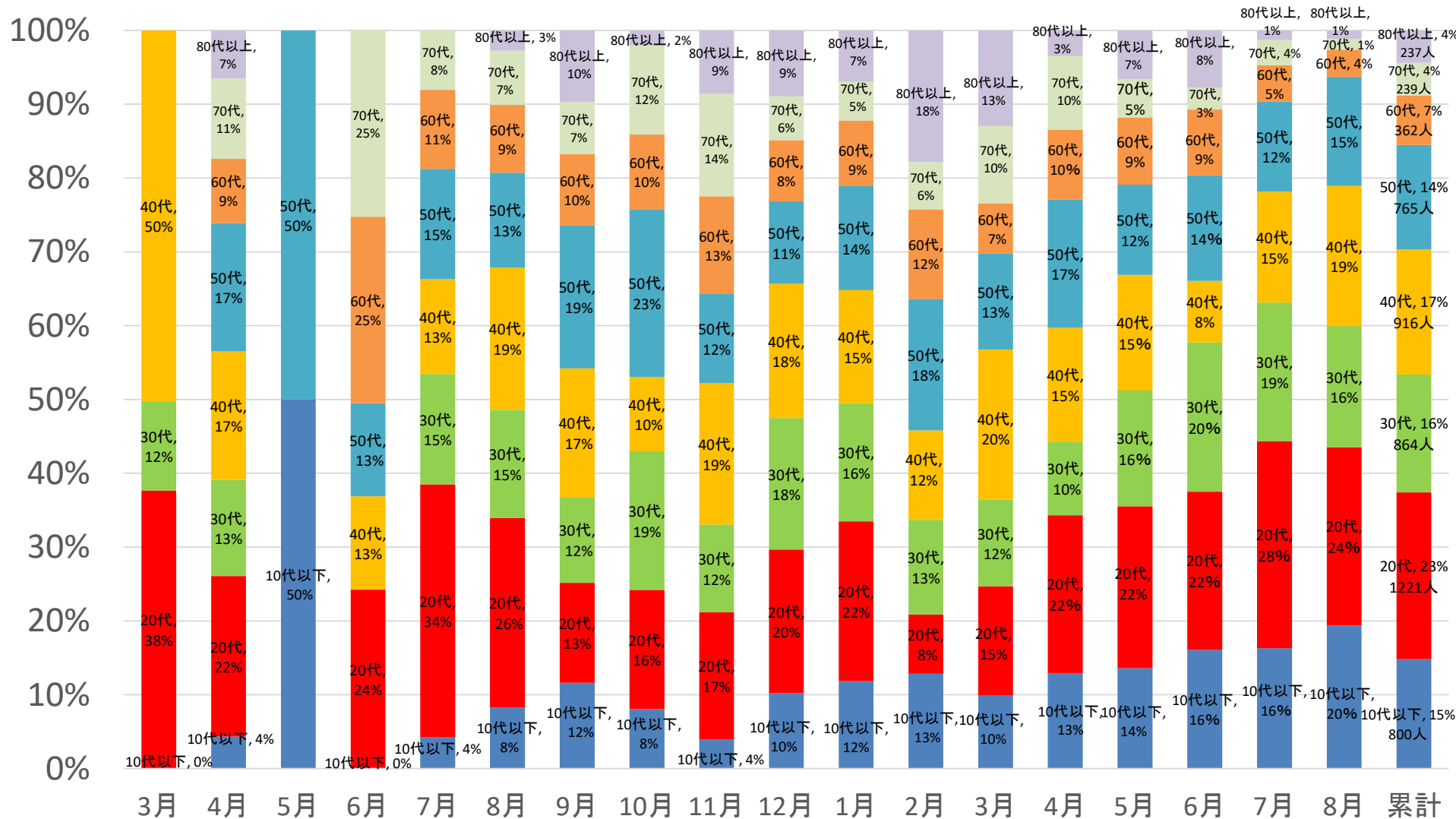
※縦棒：新規
※横折れ線：累積
※8/23時点（5404人）（累積：人）

（新規：人）



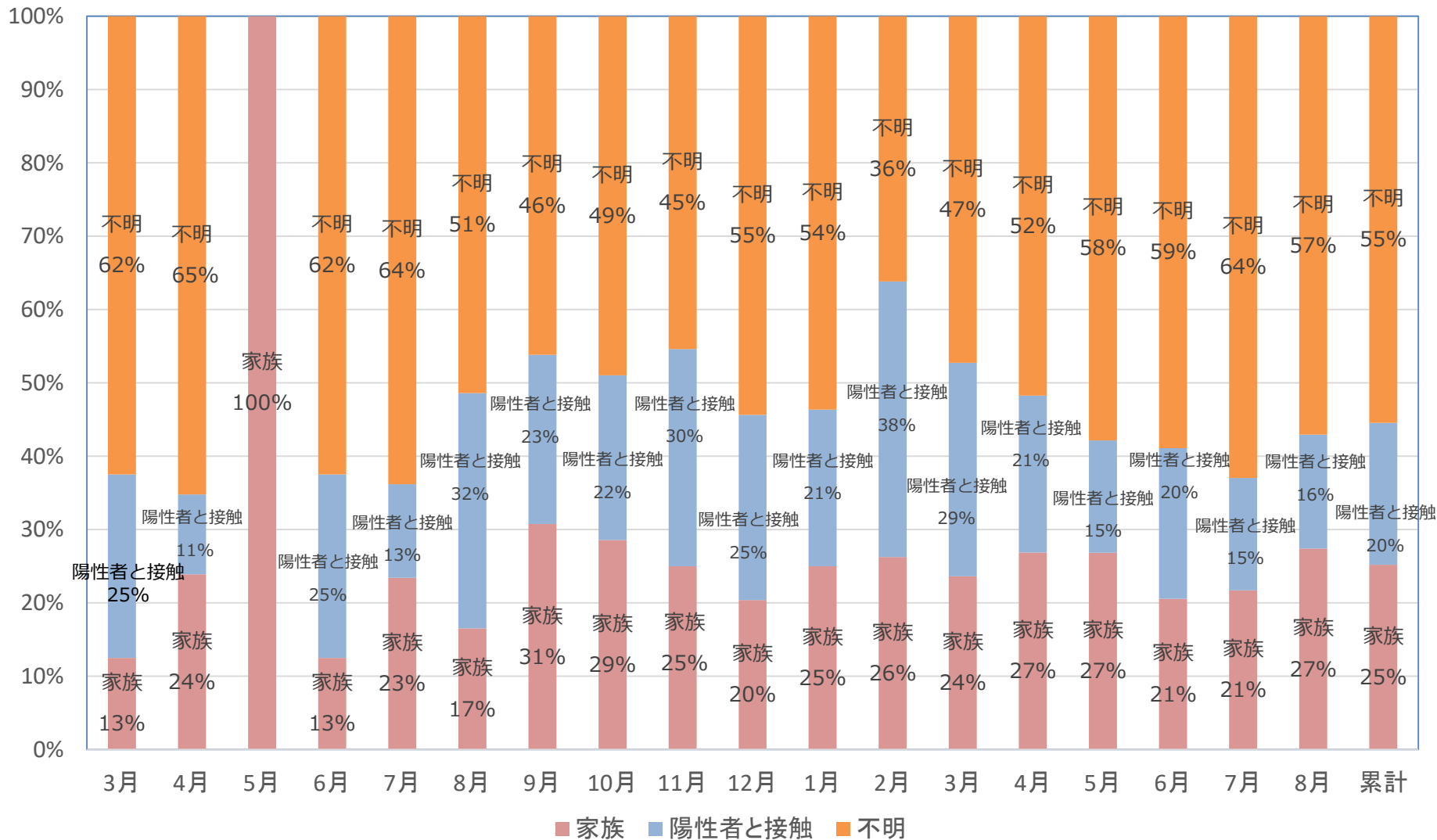
※8/23時点 (5404人)

感染状況 (年代別／新規感染者数割合)



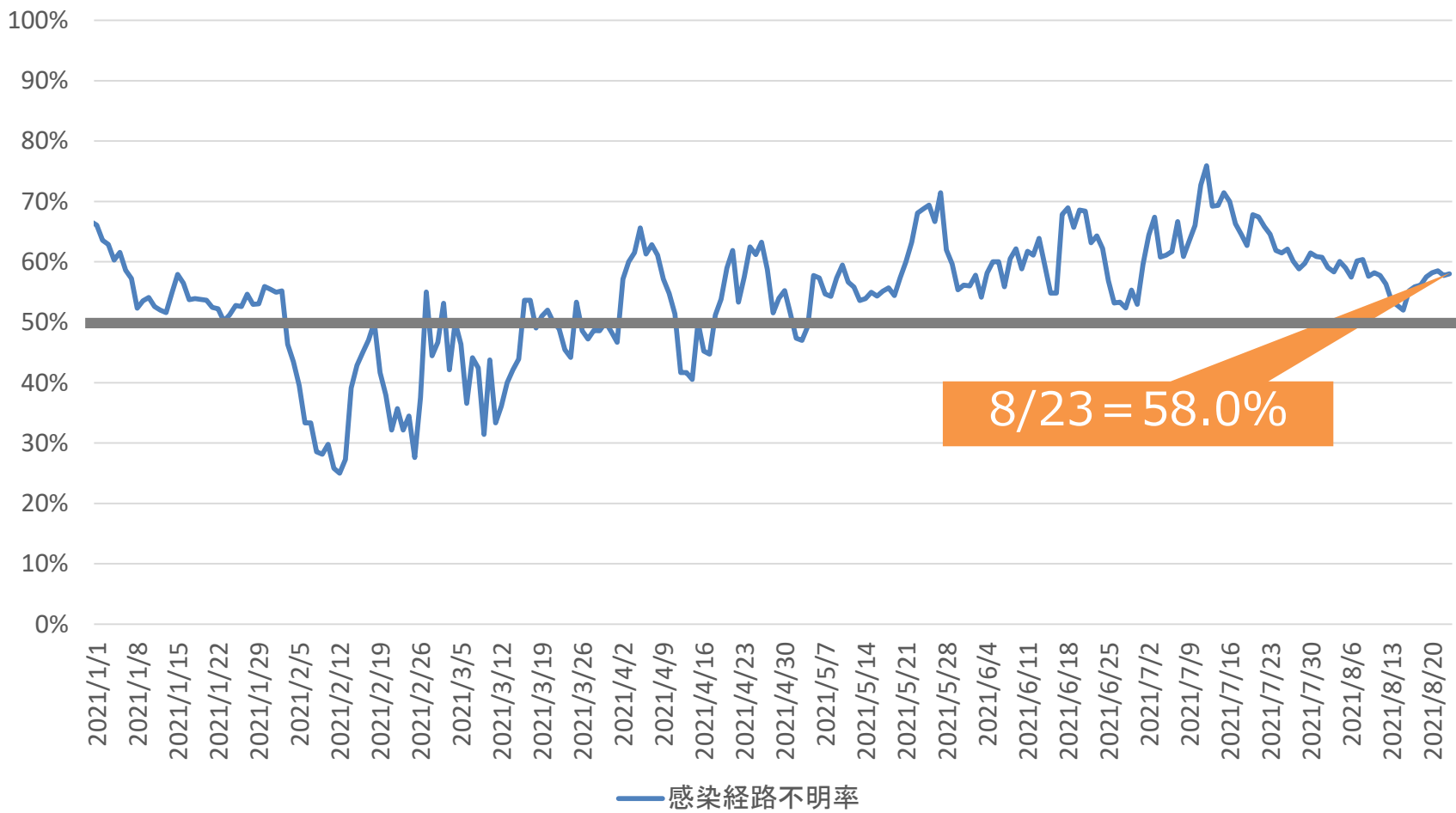
※8/23時点 (5404人)

推定感染経路



感染経路不明率 (週平均)

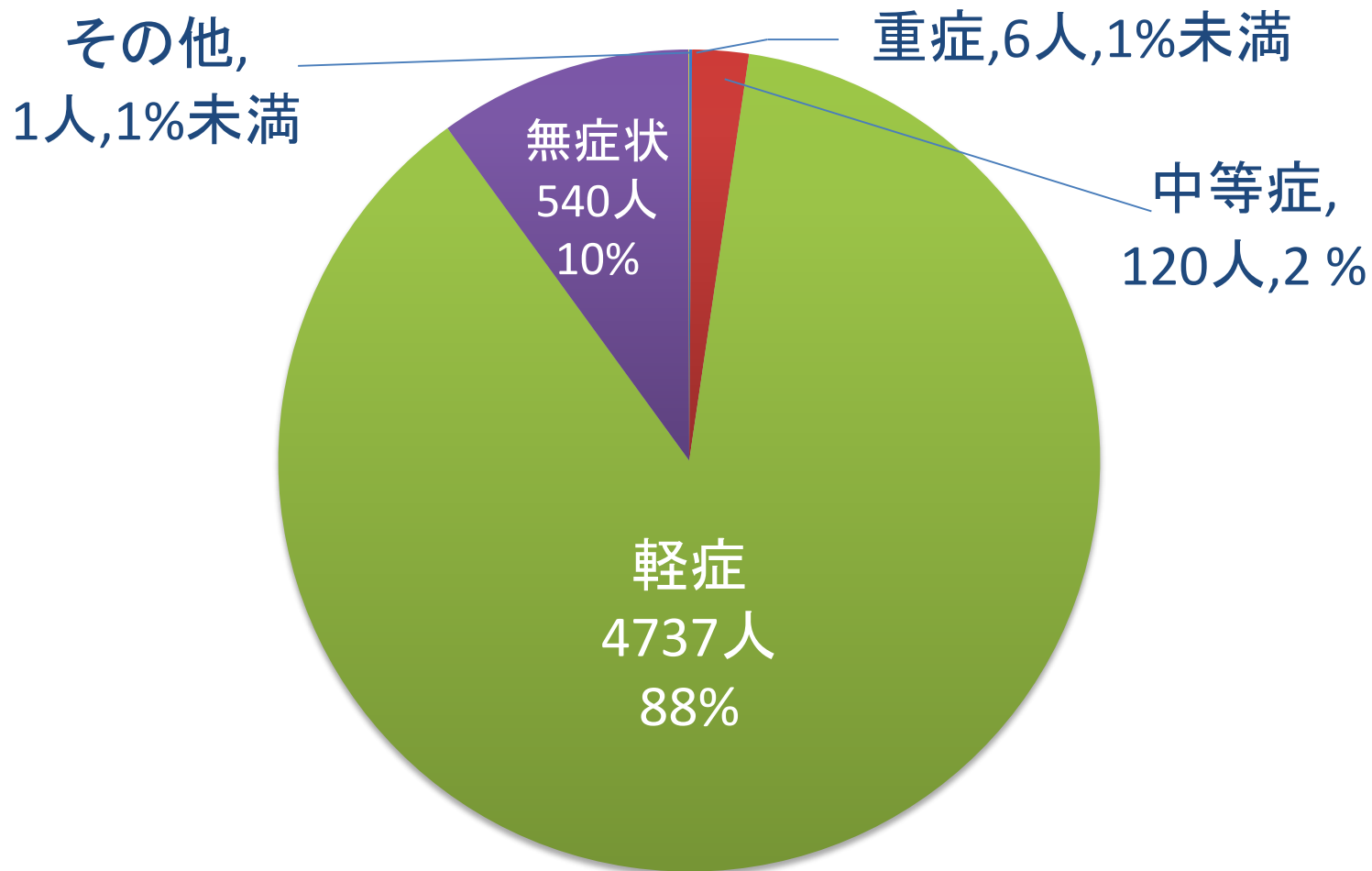
※8/23時点 (5404人)
※各日における週平均の推移



(参考)神奈川県ステージ判断指標 「ステージⅢ = 50%以上」 「ステージⅣ = 50%以上」

※8/23時点 (5404人)

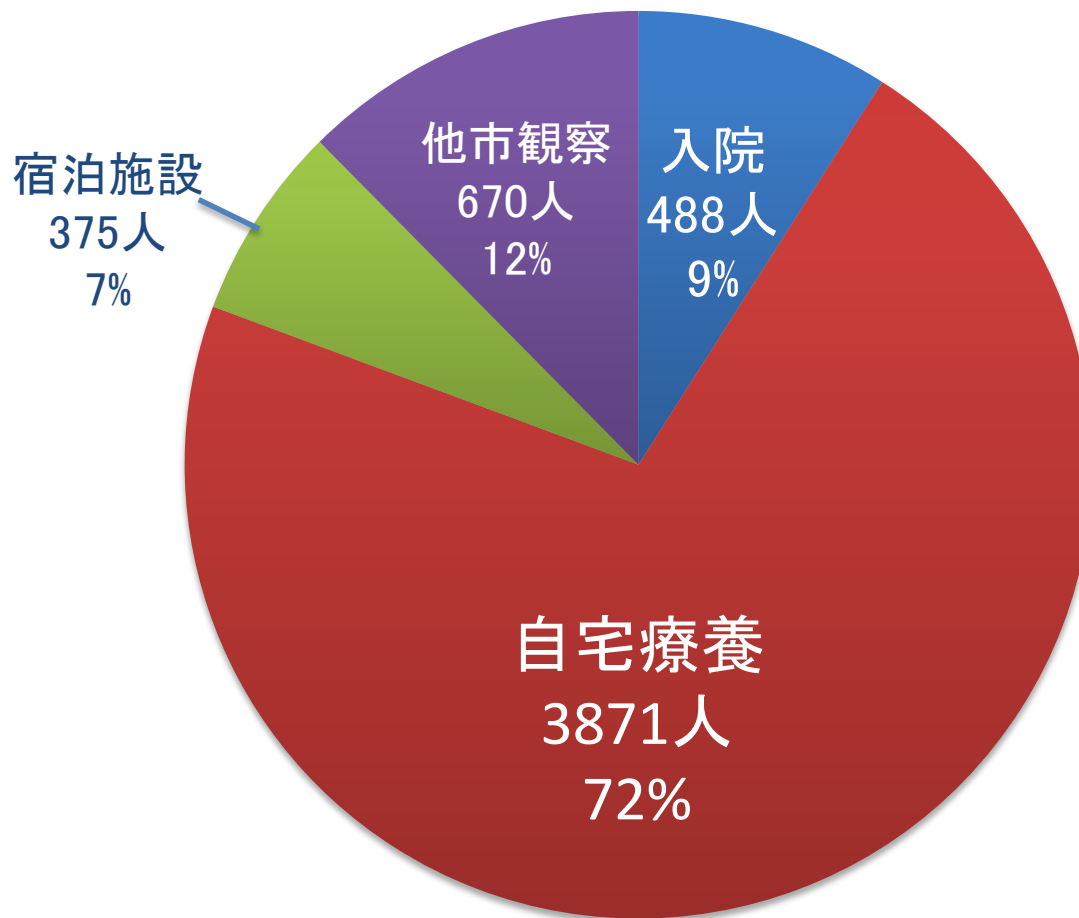
発表時点の症状（症状別／新規感染者数）



■ 重症 ■ 中等症 ■ 軽症 ■ 無症状 ■ その他

※8/23時点 (5404人)

発表時点の処遇（処遇別／新規感染者数）



■入院 ■自宅療養 ■宿泊施設 ■他市観察